



**INFORME FINAL LINEA DE BASE
SANTA CRUZ
URUBICHÁ – ASCENSIÓN – EL PUENTE – SAN JULIÁN**

Enero, 2012

INDICE

CONTENIDO	PAG.
1. Antecedentes del Programa	2.-
2. Antecedentes de la línea de base	3.-
3. Población beneficiaria	3.-
4. Aspectos socio demográficos	3.-
5. Metodología	4.-
6. Características de la población encuestada	5.-
6.1. Actividades principales	6.-
6.2. Distribución por edades	7.-
6.3. Ingresos Alternativos	9.-
6.4. Financiamiento	10.-
6.5. Inmigrantes	12.-
7. Selección de UERs, para la provisión de servicios de capacitación y asistencia técnica	13.-
7.1. Actividades de las UERs elegidas	14.-
7.2. Salud ocupacional	15.-
8. Conclusiones y recomendaciones	15.-

INDICE DE GRÁFICOS

Grafico No. 1.- Distribución porcentual de las beneficiarias del Programa “Semilla” por municipio.	5.-
Grafico No. 2.- Principales actividades de la UERs	6.-
Grafico No.3.- Distribución de edades de las beneficiarias del Programa	8-
Grafico No. 4.- Familias con fuentes de ingresos alternativos	9.-
Grafico No. 5.- UERs con financiamiento de entidades financieras	10.-
Grafico No. 6.- Inmigrantes beneficiarias del Programa Semilla	12.-
Grafico No. 7.- Distribución por municipios de las UERs elegidas	13.-
Grafico No. 8: Distribución porcentual de las principales actividades elegidas	14.-
Grafico No. 9: Salud Ocupacional	15.-

INDÍCE DE CUADROS

Cuadro 1: Í.D.H. en los municipios seleccionados por el Programa Semilla	4.-
Cuadro 2: Número de UERs beneficiarias del Programa Semilla	5.-
Cuadro 3: Actividades desarrolladas por las UERs	6.-
Cuadro .4: Actividades principales por municipio de acuerdo a priorización del Programa Semilla	7.-
Cuadro 5: Distribución de edades por municipio	8.-
Cuadro 6: Comportamiento por municipio de ingresos alternativos	9.-
Cuadro 7: Financiamiento de otras entidades por municipio	11.-
Cuadro 8: Inmigrantes beneficiarias por municipio	12.-
Cuadro 9: Distribucion porcentual y absoluta por municipio de las UERs elegidas	13.-
Cuadro 10: Actividades de las UERs elegidas	14.-
Cuadro 11: Salud ocupacional distribuidos por municipio	15.-

ANEXOS

ANEXO 1: UERs ENCUESTADAS	17.-
ANEXO 2: UERs NO ENCUESTADAS	36.-
ANEXO 3: UER ELEGIDAS PARA LOS SERVICIOS DEL SNV	38.-
ANEXO 4: CUESTIONARIO DE LINEA DE BASE	43.-
ANEXO 5: FOTOGRAFIAS	47

PROGRAMA PATRIMONIO PRODUCTIVO Y CIUDADANÍA A MUJERES EN EXTREMA POBREZA DE BOLIVIA

INFORME FINAL DE LINEA DE BASE

1. ANTECEDENTES DEL PROGRAMA

El “Programa Patrimonio Productivo y Ciudadanía a Mujeres en Extrema Pobreza de Bolivia” es un programa entre el gobierno de Bolivia y el Sistema de las Naciones Unidas bajo el financiamiento del Fondo Español para el logro de los objetivos del milenio.

El programa apoya a Unidades Económicas Rurales (UER) lideradas por mujeres del área rural con la finalidad de facilitar y generar mayores posibilidades de acceso a recursos productivos y bienes de capital, acompañado del desarrollo de capacidades productivas como de gestión, y orientación al ejercicio pleno de derechos ciudadanos.

Para ello el programa descansa sobre tres componentes: 1) Servicios Financieros, mediante las cuales se transfieren recursos económicos a las beneficiarias, para que sean invertidos en capital de trabajo o capital de inversión, 2) Servicios No Financieros o de Desarrollo Empresarial, mediante el cual se ejecuta las tareas de capacitación y asistencia técnica y 3) Servicios Ciudadanos, componente mediante el cual se pretende construir un ambiente institucional favorable al ejercicio de los derechos de las mujeres.

En ese marco el Programa viene ejecutándose desde octubre de 2009 en 18 municipios pertenecientes a los departamentos de Santa Cruz, Cochabamba, Oruro y Potosí. En lo que respecta a Santa Cruz, motivo del presente trabajo, los municipios seleccionados son, Urubicha, Ascensión de Guarayos, El Puente y San Julián elegidos en primera instancia bajo criterios de indicadores de desarrollo humano y de necesidades básicas insatisfechas.

En lo que respecta a los Servicios No Financieros o de Desarrollo Empresarial, el programa ha diseñado la intervención a través de operadoras que prestan los servicios de capacitación y asistencia técnica, de acuerdo a las necesidades y vocación productiva de cada una de las regiones, para lo cual en el caso del SNV antes de su intervención a realizado un trabajo de línea de base, cuyos resultados se presentan a continuación.

2. ANTECEDENTES DE LA LÍNEA DE BASE

En los municipios de Ascensión de Guarayos, El Puente, Urubicha y San Julián en el departamento de Santa Cruz, se desarrollo el levantamiento de información al universo de las beneficiarias del Programa Semilla con el propósito fundamental de seleccionar a 250 UERs quienes formaran parte del proyecto de Provisión de Servicios Relacionados a la Asistencia y al Fortalecimiento de Capacidades Técnicas y Gerenciales.

Para el desarrollo del trabajo de línea de base se partió de dos documentos previamente proporcionados al levantamiento de datos y que serviría para recopilar y sistematizar la información: 1) El formulario de preguntas y el test de evaluación a ser aplicadas a las entrevistadas y 2) el listado o identificación de las beneficiarias a quienes se dirigía el trabajo, proporcionado por la oficina regional del Programa Semilla en Guarayos.

Para el primero de los casos el SNV elaboro un instrumento consistente en preguntas y test de evaluación que seria la herramienta principal para la recopilación de información para luego ser sistematizada y obtener la información marcada en el objetivo del presente trabajo.

3. POBLACIÓN BENEFICIARIA

Las comunidades donde están ubicadas las UERs elegidas y que el SNV intervendrá con los servicios de Capacitación y Asistencia Técnica están especificadas por municipio a continuación:

- **Comunidades de Urubicha:** Urubicha (zona urbana) y Yaguarú
- **Comunidades de Ascensión de Guarayos:** Ascensión (zona urbana), Laguna Corazón, Santa María, El Cañón, San Agustín, San Andrés, San Gregorio, San Pablito y San Pablo.
- **Comunidades de El Puente:** El Puente (zona urbana), 30 de mayo, Antofagasta, Campo Grande, La Cachuela, Lagunillas, Limoncito, Los Chacos, Monte Negro, Monte Rey, Nueva Esperanza, Puerto Ñuflo, Puesto Nuevo, Rancho Grande, Rio Chico, Rio San Julián, San Pablo, Santa Ana, Santa María de Yotau, Sol de América, Yotau y Núcleos 47, 48 49 y 50.
- **Comunidades de San Julián:** San Julián (zona urbana), 20 de julio, 25 de Cotoca, Área 5, Cordillera, Fortín Libertad, La Asunta, Monte Verde, San Miguelito, Villa Victoria, Núcleos 45, 66 y 70.

4. ASPECTOS SOCIODEMOGRÁFICOS

Uno de los elementos para justificar la intervención del Programa Semilla en los municipios señalados es el Indicador de Desarrollo Humano que es un indicador estadístico compuesto por tres parámetros: vida larga y saludable, educación y nivel de vida digno. En la siguiente tabla se

muestran dichos componentes y la evolución que ha tenido desde el año 2001 hasta el 2005 que fue el año en que se tomo los datos para elaborar el “Programa Patrimonio Productivo y Ciudadanía a Mujeres en Extrema Pobreza e Bolivia”:

Cuadro 1: Índice de Desarrollo Humano en los municipios seleccionados por el Programa Semilla

BOLIVIA: ÍNDICE DE DESARROLLO HUMANO MUNICIPAL, 2001 Y 2005								
DESCRIPCIÓN	Índice de Esperanza de Vida 2001	Índice de Esperanza de Vida 2005	Índice de Educación 2001	Índice de Educación 2005	Índice de Ingresos 2001	Índice de Ingresos 2005	IDH 2001	IDH 2005
San Julián	0,582	0,621	0,642	0,709	0,434	0,455	0,553	0,595
Ascensión de Guarayos	0,699	0,729	0,704	0,726	0,417	0,432	0,606	0,629
Urubichá	0,719	0,75	0,7	0,771	0,336	0,341	0,585	0,621
El Puente	0,589	0,6	0,675	0,709	0,381	0,396	0,549	0,568

Fuente: PROGRAMA DE LAS NACIONES UNIDAS PARA EL DESARROLLO (PNUD)

A efectos de su interpretación, el IDH puede oscilar entre los valores 0 y 1, de manera que, cuanto más se acerca un país, un departamento o un municipio, a la unidad, quiere decir que muestra un mejor desempeño en los resultados de desarrollo humano.

En el cuadro anterior y comparando los tres municipios, el que muestra el mejor Índice de Desarrollo Humano es el municipio de Ascensión de Guarayos con un indicador de 0,629, y el índice más bajo es el del municipio de El Puente con 0,568.

5. METODOLOGIA

El proceso para el desarrollo de la línea de base tuvo los siguientes pasos:

- Reunión informativa del alcance del trabajo en oficina de SNV en la ciudad de Santa Cruz, en la que se dio a conocer el objetivo del trabajo de Línea de Base. Se indicaron las principales directrices y se proporciono el instrumento para la realización de la línea de base.
- Reunión en la oficina regional del Programa Semilla en Ascensión de Guarayos, donde se coordinaron acciones y se proporciono el listado de beneficiarias.
- Presentación del cronograma de actividades, en la que se detallo en forma secuencial y cronológica sobre las actividades a seguir.
- Contratación del personal de campo. Para la aplicación de los instrumentos de captura de información (cuestionario) en las Unidades Económicas Rurales, se contrato personal de los mismos municipios los cuales recibieron capacitación para recibir la información cualitativa de las beneficiaras para su posterior procesamiento.
- Realización de las encuestas: a cargo de personal contratado y capacitado. Para el desarrollo del trabajo de línea de base se partió de dos documentos previamente proporcionados y que serviría para recopilar y sistematizar la información: 1) El formulario

de preguntas y 2) el listado o identificación de las beneficiarias a quienes se dirigía el trabajo.

- f) Procesamiento de la información capturada mediante los instrumentos señalados.

- g) Elaboración de informe: Para la elaboración del informe se partió de las herramientas previamente proporcionadas 1) El cuestionario y test a ser aplicados y 2) el listado de beneficiarias del Programa Semilla, proporcionado por la oficina regional en Ascensión de Guarayos. Con los dos instrumentos se realizó el trabajo de campo consistente en la aplicación de las encuestas a las beneficiarias cuyos resultados luego fueron procesadas. El proceso consistió en la revisión de cada una de las encuestas con el propósito de realizar el vaciado de la información a una hoja Excel como herramienta auxiliar para poder hacer los gráficos y el informe. Así también se consultó a algunos técnicos que manejan información especialmente en rubros agrícola/pecuario.

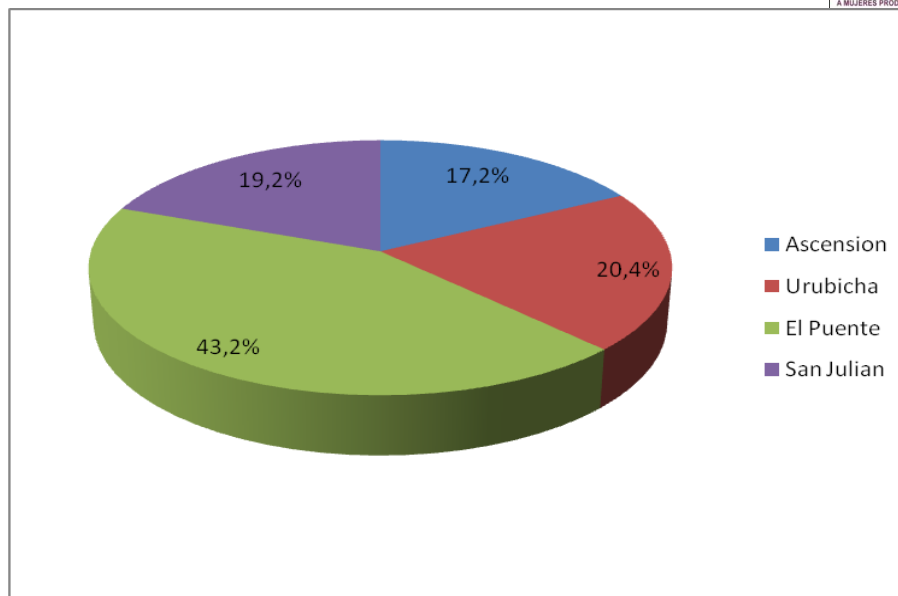
6. CARACTERISTICAS DE POBLACION ENCUESTADA

La línea de base desarrollada fue para ser aplicada a 1008 UERs con la siguiente distribución de acuerdo a los municipios:

Cuadro 2: Número de UERs beneficiarias del Programa Semilla

Municipios	No UERs beneficiarias
Ascensión de Guarayos	173
Urubicha	206
El Puente	436
San Julián	193

Grafico 1.- Distribución porcentual de las beneficiarias del Programa “Semilla” por municipio.

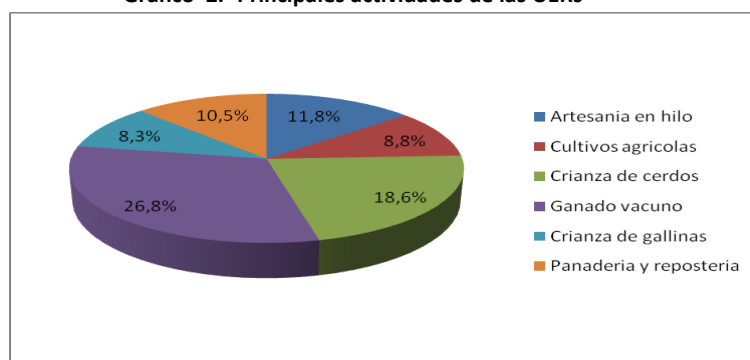


Del universo de UERs a encuestar se lograron contactar al 940 UERs (93,25%) en los municipios señalados y con actividades economicas diversas. Hubieron 68 UER (6,75%) a quienes por diversas razones no se les pudo hacer la encuesta. Entre estas razones tenemos, 1) no se encontraban en sus domicilios o actividades en el momento de realizar las encuestas, 2) temporalmente se encontraban de viaje y 3) ya no viven en sus comunidades.

6.1. Actividades Principales

Las principales actividades que las UERs desarrollan en los municipios seleccionados son: Artesania en tejido de hilo, cultivos agricolas, crianza de gallinas, crianza de ganado vacuno, crianza de ganado porcino, panaderia, corte y confeccion, venta de comidas. En forma grafica la distribucion de las principales actividades se representa de la siguiente manera:

Grafico 2.- Principales actividades de las UERs



Completando el grafico anterior, en el siguiente cuadro se registra el total de actividades desarrolladas por las UERs en los municipios seleccionados:

Cuadro 3: Actividades desarrolladas por las UERs.

ACTIVIDAD	PORCENTAJE	NUMERO
Artesanía en hilo	11,8%	111
Cultivos agrícolas	8,8%	83
Crianza de cerdos	18,6%	175
Ganado vacuno	26,8%	252
Crianza de gallinas	8,3%	78
Aceite de cusi y derivados	1,8%	17
Corte y confección	2,2%	21
Venta de comidas	3,3%	31
Panadería y repostería	10,5%	99
Apicultura	0,7%	7
Tiendas de barrio	1,1%	10
Salón de belleza y peluquería	0,5%	5
Crianza de oveja	2,0%	19
Otras actividades	3,4%	32

De los datos obtenidos se puede observar que la mayor proporción es la actividad de ganado vacuno que representa el 26,8%, seguido por la actividad de la crianza de cerdos con el 18,6%, y la artesanía en hilo con el 11,8%.

Sin embargo en cada municipio las actividades principales se diferencian unas de otras, por ejemplo en Ascension de Guarayos la actividad más representativa es la panadería, en Urubicha es la artesanía en tejido de hilo, en el municipio de El Puente es la crianza de ganado vacuno y en San Julián es la crianza de ganado porcino. Se debe tomar en cuenta que estos datos es según la priorización realizada por el Programa Semilla. En el siguiente cuadro se puede observar esa priorización:

Cuadro 4: Actividades principales por municipio de acuerdo a priorización del Programa Semilla

Municipio	Actividad	Porcentaje
Ascensión de Guarayos	Panadería	20,4%
Urubicha	Artesanía en hilo	46,1%
El Puente	Crianza de Ganado vacuno	49,6%
San Julián	Crianza de cerdos	50,5%

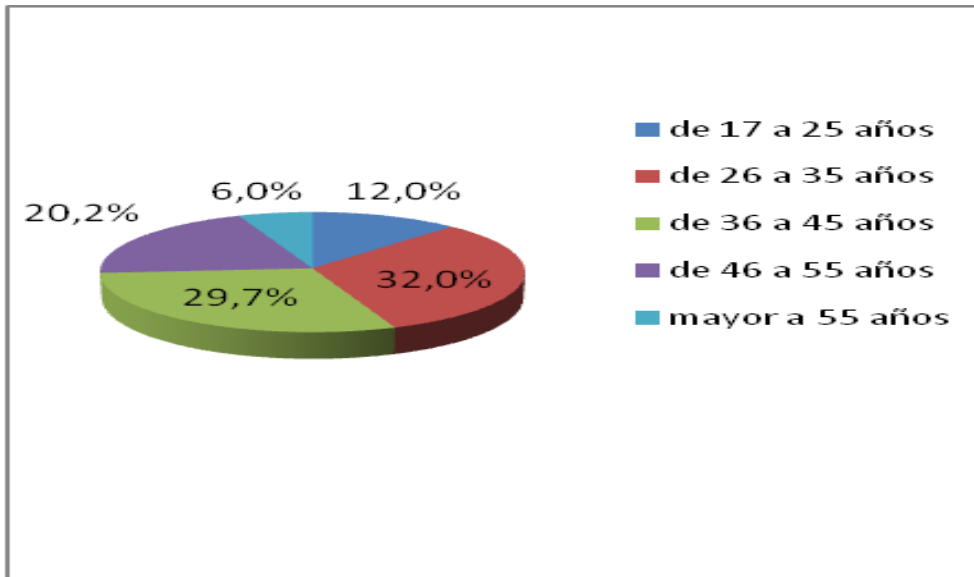
Del cuadro anterior se puede resumir que de todas las actividades apoyadas por el Programa Semilla en el municipio de Urubicha la actividad principal o la que más se desarrolla es la artesanía en tejido de hilo que representa el 46,1%, en Ascension de Guarayos la actividad más

representativa es la panadería con el 20,4%, en El Puente la crianza de ganado vacuno representa el 49,6% y en San Julian la crianza de ganado porcino el 50,5%, como actividad principal.

6.2. Distribucion por edades

Dentro del analisis realizado por edades, la mayor proporcion esta en el rango de 26 a 35 años con el 30%, seguido muy de cerca por el rango de 36 a 45 años con el 29%, por el contrario el rango mas bajo de las beneficiarias esta en las edades arriba de los 55 años con el 5,8%. El siguiente grafico nos muestra con mas detalle estas proporciones.

GRAFICO 3: Distribucion de edades de las beneficiarias del Programa



Cuadro 5: Distribucion de edades por municipio

Municipio	Rango de edades	Porcentaje
-----------	-----------------	------------

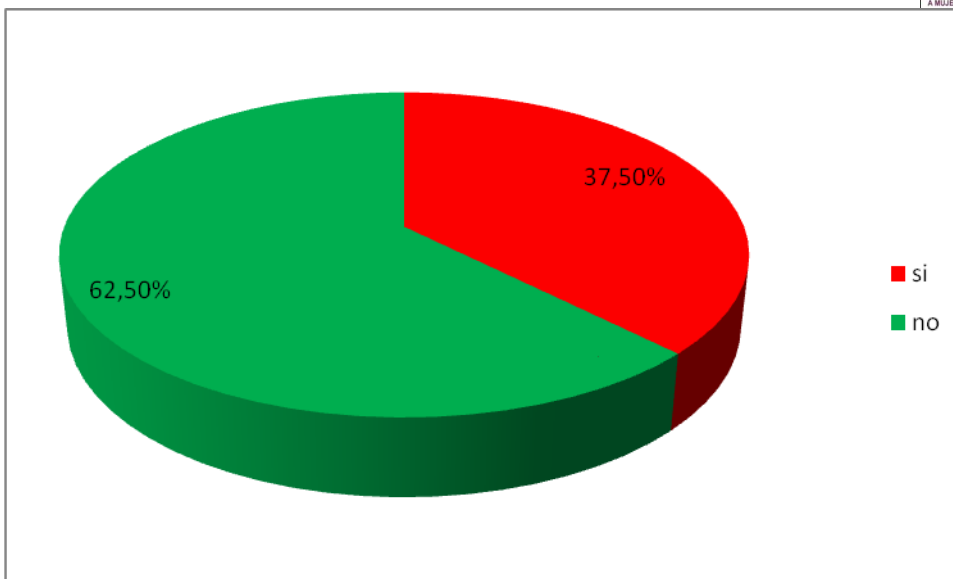
Ascension del Guarayos	De 17 a 25 años	7,90
	De 26 a 35 años	22,80
	De 36 a 45 años	37,80
	De 46 a 55 años	22,80
	Mayor a 55 años	8,70
Urubicha	De 17 a 25 años	12,50
	De 26 a 35 años	39,00
	De 36 a 45 años	22,80
	De 46 a 55 años	19,20
	Mayor a 55 años	6,50
El Puente	De 17 a 25 años	13,16
	De 26 a 35 años	33,70
	De 36 a 45 años	29,14
	De 46 a 55 años	19,50
	Mayor a 55 años	4,50
San Julian	De 17 a 25 años	12,20
	De 26 a 35 años	27,30
	De 36 a 45 años	32,60
	De 46 a 55 años	20,90
	Mayor a 55 años	7,00

Un dato muy importante que se puede extraer del grafico 3, es que si se toma en cuenta el rango de edades de 26 a 45 años es donde esta mas concentrado el grupo de beneficiarias del Programa Semilla, con una presencia del 61,70%, de edades que se considera de mayor productividad. Ese dato se corrobora si el analisis se lo realiza por municipio como se puede apreciar en el cuadro precedente

6.3. Ingresos alternativos

En el estudio realizado un dato muy importante es la proporcion de mujeres que tienen otras fuentes de ingresos economicas al margen de la apoyada por el Programa. En el siguiente grafico se puede observar que el 37, 50% de de las mujeres beneficiarias del Programa Semilla tienen fuentes de ingresos adicionales.

Grafico 4: Familias con fuentes de ingresos alternativos



Cuadro 6.- Comportamiento por municipio de ingresos alternativos

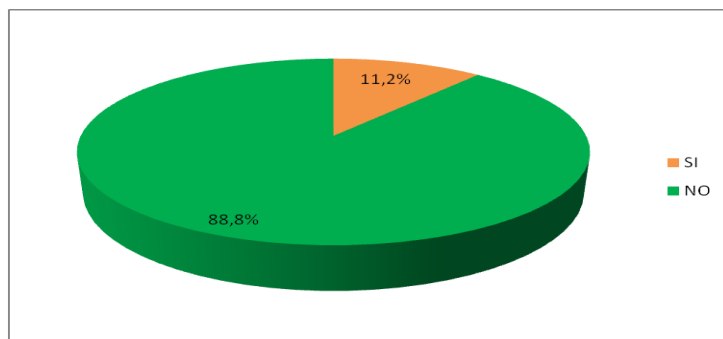
Municipio	Con ingresos alternativos	Sin ingresos alternativos
Ascension de Guarayos	78,00 %	22,00%
Urubicha	30,80%	69,20%
El Puente	32,70%	67,30%
San Julian	24,00%	76,00%

La mayoría de las mujeres como se puede observar en el gráfico tiene solo una fuente de ingresos y que las mismas han sido apoyadas por el programa. Existe una proporción menor de señoras que tiene otra fuente de ingresos. En el cuadro presentado se observa el mismo análisis pero de acuerdo al comportamiento por municipio.

6.4. Financiamiento

El Programa Semilla tiene como una de sus finalidades llegar a comunidades alejadas, donde acceder a servicios financieros por parte de las Unidades Económicas Rurales es prácticamente imposible. De acuerdo al análisis realizado y a la captura de información proporcionada por las señoras se pudo verificar este hecho, ya que solo una pequeña parte de la población beneficiaria tiene como fuente de financiamiento alternativa a alguna institución financiera, el siguiente gráfico muestra ese comportamiento:

Gráfico 5: UER con financiamiento de entidades financieras



Cuadro 7: Financiamiento de otras entidades por municipio

Municipio	Entidades Financieras
Ascension de Guarayo	Promujer Creceer Prodem FIE Idepro Ecofuturo Cooperativa La Trinidad
Urubicha	Promujer FIE Fondecó
El Puente	FADES Sartawi Prodem Ecofuturo Cooperativa La Merced CRECER Fondecó FIE Promujer
San Julian	World Concer Prodem Fondecó Ecofuturo Prodepa Banco Sol ANED Funbodem FIE

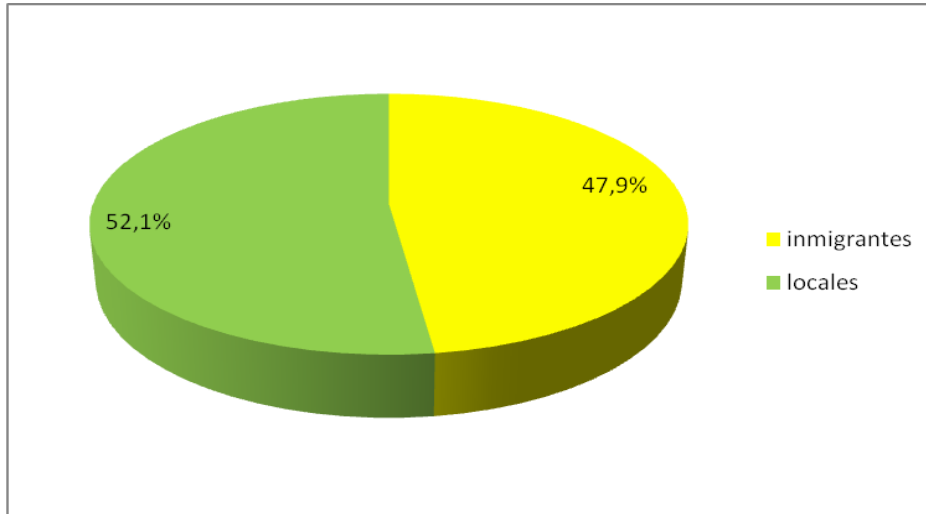
De acuerdo a la información proporcionada por las beneficiarias del Programa Semilla, solo el 11,20% tiene acceso a financiamiento de entidades financieras. La gran mayoría no accede a este tipo de servicios. Es bueno destacar que, como se puede ver en el gráfico, el Programa Semilla a hecho posible que un gran sector que no tiene acceso a servicios financieros puedan beneficiarse con el programa. En el siguiente cuadro se puede ver el comportamiento de financiamiento por municipio

Dentro del pequeño porcentaje de señoras que tienen créditos en entidades financieras, se hizo un análisis por municipio para determinar cuáles son las instituciones preferidas por las beneficiarias del Programa, como se puede observar en el cuadro precedente.

6.5. Inmigrantes

Dentro del análisis realizado se puede observar que el 47,9% de las beneficiarias del Programa Semilla son personas originarias de otros departamentos del país y el 52,1% son señoras del lugar, como se refleja en el siguiente gráfico

Grafico 6: Inmigrantes beneficiarias del Programa Semillas



Cuadro 8: Inmigrantes beneficiarias por municipio

Municipio	Inmigrantes	Locales
Ascension de Guarayos	38,30%	61,70%
Urubicha	0,50%	99,50%
El Puente	69,80%	30,20%
San Julian	58,70%	41,30%

Este dato nos muestra la importancia de la gente que llega por distintas razones de otros departamentos. La mayor concentración de inmigrantes están en los municipios de El Puente y San Julian, tienen actividades ligadas principalmente a la producción agrícola/pecuaria.

Esta migración según se puede percibir, ha ido en aumentando con el transcurrir de los años, es un sector que demanda también mayores servicios y que deben tomarse en cuenta para planificar

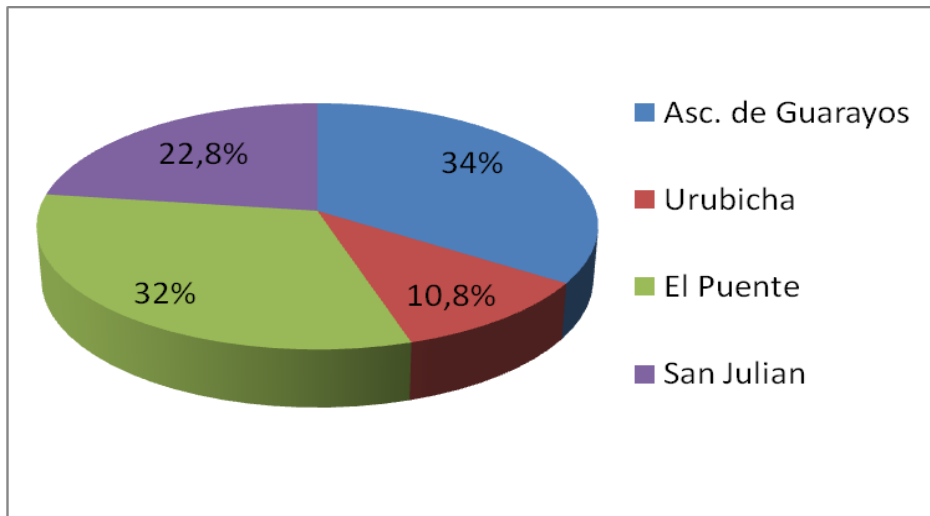
políticas públicas a corto, mediano y largo plazo. Para el Programa Semilla también es un dato muy importante si se plantea continuar con sus acciones en las próximas gestiones.

7. SELECCIÓN DE UNIDADES ECONÓMICAS RURALES PARA LA PROVISIÓN DE SERVICIOS DE CAPACITACIÓN Y ASISTENCIA TÉCNICA.

Una vez realizado el levantamiento de línea de base en los municipios, se procedió a la selección de las UERs beneficiarias para la Provisión de Servicios Relacionados a la Asistencia y al Fortalecimiento de Capacidades Técnicas y Gerenciales.

La selección corresponde a 86 UERs del municipio de Ascensión de Guarayos, 27 de Urubicha, 80 de El Puente y 57 de San Julián las que hacen un total de 250 Unidades Económicas Rurales.

Grafico 7. Distribución por municipios de las UERs elegidas



Cuadro No. 9: Distribución porcentual y absoluta por municipio de las UERs elegidas

Municipio	Porcentaje	Absoluto
Ascensión de Guarayos	34,20%	86
Urubicha	10,80%	27
El Puente	32,20%	80
San Julián	22,80%	57
TOTAL	100%	250

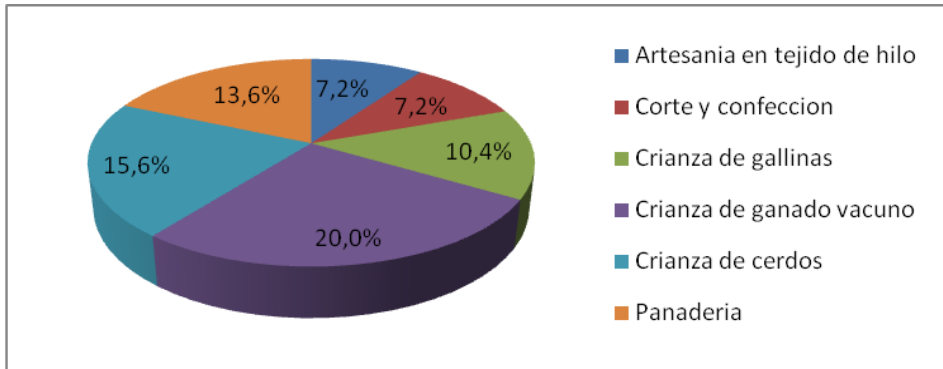
Un dato muy importante que se puede observar es que, si bien el universo de las beneficiarias del Programa Semilla en mayor proporción está en el municipio de El Puente con el 43,30%, las elegidas para el servicio de capacitación y asistencia técnica que provea el SNV en gran parte están en Ascensión de Guarayos con el 34,2%, aunque la diferencia no es mucha sin embargo.

este dato demuestra que en Ascension de Guarayos existe una mayor vocacion comercial y estan dentro del perfil de las UERs elegibles.

7.1. Actividades de las UERs elegidas

Las actividades de las UERs elegidas son diversas, entre las mas representativas estan las de crianza de ganado vacuno y crianza de cerdos. La representacion grafica de las actividades principales es la siguiente:

Grafico 8: Distribucion porcentual de las principales actividades elegidas



Para una mejor comprension y complementando el grafico anterior, en el siguiente cuadro se muestra la totalidad de las actividades elegidas en los municipios seleccionados:

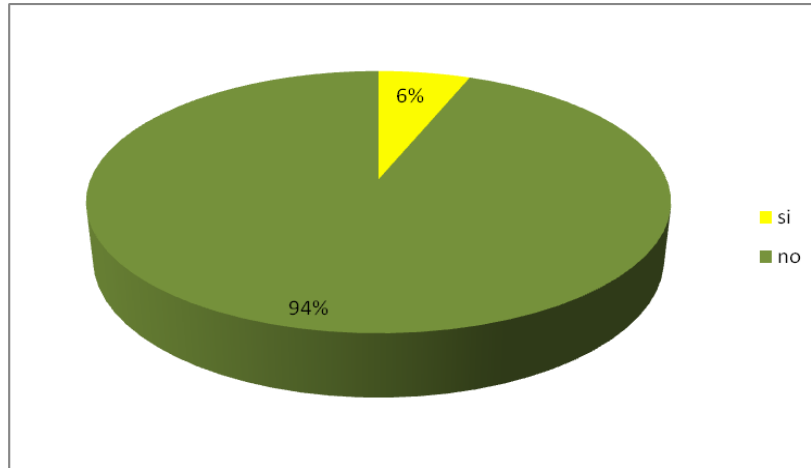
Cuadro 10: Actividades de las UERs elegidas

Artesanía en tejido de hilo	7,20%	18
Aceite de cusi y derivados	1,60%	4
Artesanía en cuero, tela y otros	2,00%	5
Corte y confección	7,20%	18
Crianza de gallinas	10,40%	26
Crianza de ganado vacuno	20%	50
Crianza de cerdos	15,60%	39
Crianza de oveja	2,00%	5
Venta de comidas	5,20%	13
Panadería	13,60%	34
Cultivos Agrícolas	6,80%	17
Comercio	3,60%	9
Otras actividades	4,80%	12
TOTAL	100%	250

7.2. Salud Ocupacional.

De las señoras entrevistada y elegidas para los servicios del SNV, el 94% declaro no tener ninguna dificultad en la salud, el saldo, el 6% el inconveniente de salud mas comun esta relacionada con problemas de vision.

Grafico No. 9. Salud ocupacional



Este dato nos revela que gran parte de la poblacion elegida para la provision de servicios de capacitacion y asistencia tecnica esta apta en terminos de salud para las actividades a desarrollar.

Del pequeño porcentaje de señoras que tienen algun problema de salud, el 50% son del municipio de San Julian, como se refleja en el siguiente cuadro.

Cuadro 11: Salud ocupacional distribuidos por municipio

Municipio	Con algun inconveniente de salud ocupacional
Ascension de Guarayos	7,20%
Urubicha	21,40%
El Puente	21,40%
San Julian	50,00%

8. CONCLUSIONES Y RECOMENDACIONES

La información de Línea de Base levantada nos muestra algunas características que se pueden destacar:

- Cada municipio tiene actividades que las caracterizan o diferencian unas de otras, por ejemplo en Ascensión de Guarayos la actividad más representativa es la elaboración de pan, en El Puente es la crianza de ganado vacuno, en San Julián es la crianza de cerdos y en Urubicha la artesanía en tejido de hilo es la de mayor movimiento. Sin embargo en términos generales y tomando en cuenta la totalidad de los municipios, la crianza de ganado vacuno es la de mayor participación con el 26,8% del total de las UERs. Se debe hacer notar que esta clasificación está basada en la priorización de actividades apoyadas por el Programa Semilla.
- Si bien en el municipio de El Puente esta la mayor parte de las beneficiarias del Programa Semilla (43,2%), las elegidas para el proyecto del SNV en mayor proporción esta en el municipio de Ascensión con el 34%. Dato muy importante ya que demuestra que en el indicado municipio existe una mayor vocación comercial y que se acerca al perfil de señoras elegibles para el programa de capacitación y asistencia técnica que proveerá el SNV.
- Un dato que no está en la encuesta pero que se pudo percibir en el trabajo de campo, es el tema del idioma, en los municipios de Ascensión de Guarayos y Urubicha se habla el guarayo en gran parte de la población, mientras que en El Puente y San Julián gran parte de la población habla el quechua. Estos datos nos demuestran que los municipios de San Julián y El Puente son los mayores receptores de personas que viene de otros departamentos del país y que deben ser tomados en cuenta para la planificación de futuras acciones tanto gubernamentales como de otras organizaciones.
- La gran mayoría de las beneficiarias del Programa SEMILLA se encuentran en el rango de la edad productiva que va desde los 25 hasta los 45 años; además de contar con familia y con hijos pequeños.

Estas características hacen que se sugieran algunas acciones para la puesta en marcha del programa de capacitación y asistencia técnica:

- Adecuar los horarios en función de la disponibilidad del tiempo de las participantes del proyecto, dado que el grueso de la población beneficiaria se encuentra situada dentro de la edad productiva (25 a 45 años) y tienen hijos pequeños que requieren de atención permanente y que en muchos casos acuden con sus madres a las capacitaciones.
- Por las características de la población beneficiaria, se debe considerar no realizar jornadas demasiado largas, se debe optimizar el tiempo cumpliendo con la carga horaria establecida, dosificando la misma en tiempos de jornadas en las que las señoras puedan asimilar de la mejor manera posible, con actividades lúdicas y que despierten el interés

permanente. Jornadas demasiado largas hacen que las señoras se cansen y no asimilen el proceso de forma adecuada.

- Utilizar material didáctico adecuado a la población debiendo ser entendible y amigable evitando el uso tradicional de textos.
- Utilizar un lenguaje sencillo y entendible para el público en general, la utilización de ejemplos y la realización de dinámicas podrían ser útiles para transferir los conocimientos de manera adecuada.

ANEXO 1: UER ENCUESTADAS

N°	NOMBRE DEL MUNICIPIO	NOMBRE DE LA COMUNIDAD	NOMBRE DE LA BENEFICIARIA
1	EL PUENTE	16 DE JUNIO	JOSEFA JORDAN VINACHA
2	EL PUENTE	16 DE JUNIO	VIRGINIA LLORENTY ADAN
3	EL PUENTE	16 DE JUNIO	UVALDINA FERNANDEZ GARCIA
4	EL PUENTE	16 DE JUNIO	OFELIA SALVATIERRA SORIA
5	EL PUENTE	1º De Abril	DIONICIA LLANOS FERNANDEZ
6	EL PUENTE	1RO DE OCTUBRE	VIRGINIA HINOJOSA CORREA
7	EL PUENTE	1RO DE OCTUBRE	MARGARITA GUAYGUA RAMOS
8	EL PUENTE	1RO DE OCTUBRE	GUILLERMINA GALARZA GONZALES
9	EL PUENTE	2 DE OCTUBRE	YOBANA CASTEDO ARAMAYO
10	EL PUENTE	2 DE OCTUBRE	MARIA LUISA CAYOJA
11	EL PUENTE	2 DE OCTUBRE	DOMINGA CURMA
12	EL PUENTE	2 DE OCTUBRE	BENITA FLORES
13	EL PUENTE	2 DE OCTUBRE	MARTHA HERRERA BONIFACIO
14	EL PUENTE	2 DE OCTUBRE	VIRGINIA NAVA CARVAJAL
15	EL PUENTE	2 DE OCTUBRE	PAULINA HUAYLLA SOLIZ
16	EL PUENTE	2 DE OCTUBRE	AIDA RODRIGUEZ SOLIZ
17	EL PUENTE	2 DE OCTUBRE	LILIANA ROSALES PERON
18	EL PUENTE	2 DE OCTUBRE	DEMETRIA GARCIA TORREZ
19	EL PUENTE	2 DE OCTUBRE	JULIANA CHOQUE ANDIA
20	EL PUENTE	2 DE OCTUBRE	ELEODORA HUAYLLA MARCA
21	EL PUENTE	2 DE OCTUBRE	FELICIANA FLORES CURMA
22	EL PUENTE	2 DE OCTUBRE	PELAGIA GARCÍA COLQUE
23	EL PUENTE	2 DE OCTUBRE	MARTHA ORELLANA DE CONDORI
24	EL PUENTE	30 DE MAYO	CONSTANTINA CHOQUE VILLCA
25	EL PUENTE	30 DE MAYO	ALBERTA COLQUE SERRUDO
26	EL PUENTE	30 DE MAYO	GUILLERMINA CUSIPUMA
27	EL PUENTE	30 DE MAYO	FELISA MAMANI SIGUAIRO
28	EL PUENTE	30 DE MAYO	ELENA ROCHA ARANCIBIA
29	EL PUENTE	30 DE MAYO	MARTINA CORMA MEDINA
30	EL PUENTE	30 DE MAYO	NIEVES MENACHO
31	EL PUENTE	30 DE MAYO	EVANGELINA RIVERA TOLAVI
32	EL PUENTE	30 DE MAYO	MARTHA VARGAS
33	EL PUENTE	30 DE MAYO	FAVIANA CHOQUE LLANOS
34	EL PUENTE	30 DE MAYO	DOMINGA MUÑOZ QUISPE
35	EL PUENTE	31 de Julio	Dina Acatuca Saravia
36	EL PUENTE	31 DE JULIO	CARMEN ROSA MAMANI MUÑOZ
37	EL PUENTE	6 DE ABRIL	FELISIA MARTINEZ MORALES
38	EL PUENTE	6 DE ABRIL	CANDELARIA PEREZ MATORANO
39	EL PUENTE	6 DE ABRIL	MAXIMA ROJAS CASTILLO
40	EL PUENTE	6 DE ABRIL	MARTINA QUISPE CRUZ
41	EL PUENTE	6 DE ABRIL	VALENTINA CARMONA ALVAREZ
42	EL PUENTE	6 DE ABRIL	NAVIDAD SOLIZ
43	EL PUENTE	6 DE ABRIL	TERESA CALVIMONTES
44	EL PUENTE	6 DE ABRIL	MARGARITA VARJA
45	EL PUENTE	ANTOFAGASTA	ALBERTA VARGAS MURILLO
46	EL PUENTE	ANTOFAGASTA	ELCORIANA LOPEZ MARTINEZ

47	EL PUENTE	ANTOFAGASTA	EDUVIGEZ GARCILAZO ESPINOZA
48	EL PUENTE	ANTOFAGASTA	JULIA ORTIZ FUENTES
49	EL PUENTE	ANTOFAGASTA	ANGELICA REYNA MENDOZA
50	EL PUENTE	ANTOFAGASTA	VICTORIA VELIZ PAREDES
51	EL PUENTE	CAMPO GRANDE	DELINA HIDALGO VERDUGUEZ
52	EL PUENTE	CAMPO GRANDE	REYMUNDA ADIVIRI SERRANO
53	EL PUENTE	CAMPO GRANDE	SONIA CHIRI HAYLLA
54	EL PUENTE	CAMPO GRANDE	LEONOR JANKO MEJIA
55	EL PUENTE	CHAFROSO	ANDREA LLANES NAVARRO
56	EL PUENTE	CHAFROSO	CLOTILDE LAURA CARDONA
57	EL PUENTE	EL PUENTE	ASOC. QUEBRA DE CUSI
58	EL PUENTE	EL PUENTE	CLAUDINA GARCIA
59	EL PUENTE	EL PUENTE	GLENDA HELEN ORTIZ ORDOÑEZ
60	EL PUENTE	EL PUENTE	JUANA SOLIZ HURTADO
61	EL PUENTE	EL PUENTE	NORA SAUCEDO VACA
62	EL PUENTE	EL PUENTE	JUSTINA MIRANDA MUÑOZ
63	EL PUENTE	EL PUENTE	MARTHA VITAL MOLINA
64	EL PUENTE	EL PUENTE	JULIA IRENE VACA
65	EL PUENTE	EL PUENTE	MARIA DE LA CRUZ TAMACOHINE
66	EL PUENTE	EL PUENTE	CLAUDIA CARBALLO
67	EL PUENTE	EL PUENTE	LIZANDRA ORTIZ CESPEDES
68	EL PUENTE	EL PUENTE	MARIA GLORIA PADILLA
69	EL PUENTE	EL PUENTE	MARIA HEIDI VIVEROS MENACHO
70	EL PUENTE	EL PUENTE	INES JIMENEZ MANACA
71	EL PUENTE	EL PUENTE	ASOC. AMPA
72	EL PUENTE	EL PUENTE	INES VELA CLAROS
73	EL PUENTE	EL PUENTE	FRANCISCA SORUCO DE OVANDO
74	EL PUENTE	EL PUENTE	BENITA BARRERO RODRIGUEZ
75	EL PUENTE	EL PUENTE	ROMUALDA CHURA ORELLANA
76	EL PUENTE	EL PUENTE	JOAQUINA SUBELZA CARRASCO
77	EL PUENTE	LA CACHUELA	TEODORA ARANCIBIA
78	EL PUENTE	LA CACHUELA	AURIA CONTRERAS FLORES
79	EL PUENTE	LA CACHUELA	MERCEDES LLANOS MARQUEZ
80	EL PUENTE	LA CACHUELA	PATRICIA TAMACOINE IRAORI
81	EL PUENTE	LAGUNILLAS	LEOCADIA CARVAJAL GUERRERO
82	EL PUENTE	LAGUNILLAS	JULIA VASQUEZ
83	EL PUENTE	LAGUNILLAS	CARMEN ELENA PAREDEZ PEÑAZ
84	EL PUENTE	LAGUNILLAS	SABINA ROCHA MENECEZ
85	EL PUENTE	LAGUNILLAS	JUANA CALLE CALLATA
86	EL PUENTE	LAGUNILLAS	QUINTINA ABALOS ESPINOZA
87	EL PUENTE	LAGUNILLAS	LIDIA CRUZ OLIVO
88	EL PUENTE	LAGUNILLAS	SILVIA BAZAN AÑEZ
89	EL PUENTE	LAGUNILLAS	MAGALY SALVADOR CRUZ
90	EL PUENTE	LAGUNILLAS	LIDIA ALMANZA CLAURE
91	EL PUENTE	LAGUNILLAS	PAULINA APAZA CONDORI
92	EL PUENTE	LAGUNILLAS	IRMA TOMICHÁ MENDOZA
93	EL PUENTE	LAGUNILLAS	AGUSTINA SOCUMPI FLORES
94	EL PUENTE	LAGUNILLAS	LUCIA GONZALES MONTENEGRO
95	EL PUENTE	LAGUNILLAS	NINFA ORELLANA ROSAS
96	EL PUENTE	LAGUNILLAS	JUANA MARTINEZ ENRRIQUEZ

97	EL PUENTE	LAGUNILLAS	MICAELA TORREZ SANCHEZ
98	EL PUENTE	LAGUNILLAS	JULIANA TRUJILLO TORREZ
99	EL PUENTE	LAGUNILLAS	ANDREA PADILLA
100	EL PUENTE	LAGUNILLAS	JULIA ROCHA MENECEZ
101	EL PUENTE	LIMONCITO	PATRICIA AYALA SOSA
102	EL PUENTE	LIMONCITO	BEATRIZ ORTÍZ SUAREZ
103	EL PUENTE	LIMONCITO	DORYS ROJAS CHUVÉ
104	EL PUENTE	LIMONCITO	SILVIA SUÁREZ PAZ
105	EL PUENTE	LIMONCITO	ANA MARÍA VELARDE GUASAZE
106	EL PUENTE	LIMONCITO	IGNACIA LOLA AYALA
107	EL PUENTE	LIMONCITO	LILIANA ABREGO DURÁN
108	EL PUENTE	LIMONCITO	IGNACIA ORTÍZ YOVETI
109	EL PUENTE	LIMONCITO	GENNY AYALA ARROYO
110	EL PUENTE	LOS CHACOS	FRANCISCA IMPA CONDORI
111	EL PUENTE	LOS CHACOS	NORMA PAZ RIVERO
112	EL PUENTE	LOS CHACOS	GRISELDA GONZALES GUARDIA
113	EL PUENTE	LOS CHACOS	MARIA JESUS CAMBARA HURTADO
114	EL PUENTE	LOS CHACOS	YOSELIN VENTURA BARRIGA
115	EL PUENTE	LOS CHACOS	EDUARDA COIMBRA PALACHAY
116	EL PUENTE	LOS CHACOS	PURA ORTÍZ RIVERO
117	EL PUENTE	LOS CHACOS	MARIA YÉSICA SUÁREZ
118	EL PUENTE	LOS CHACOS	JESUS MELGAR CORTÉZ
119	EL PUENTE	MOMENE	ELIDA VACA ARIMINIS
120	EL PUENTE	MONTE NEGRO	RUFINA DUARTE VALENCIA
121	EL PUENTE	MONTE NEGRO	BENIGNA ANGELO CHOQUE
122	EL PUENTE	MONTE NEGRO	JUAQUINA LUNA AIZA
123	EL PUENTE	MONTE NEGRO	ALEJANDRA VELA
124	EL PUENTE	MONTE NEGRO	MARTINA TOLAVI
125	EL PUENTE	MONTE NEGRO	VERÓNICA CALDERÓN DUARTE
126	EL PUENTE	MONTE REY	JUANA MACHACA FAJARDO
127	EL PUENTE	MONTE REY	ADELA FLORES LAIME
128	EL PUENTE	MONTE REY	ELSA USTAREZ
129	EL PUENTE	MONTE REY	LORENZA MARCANI
130	EL PUENTE	MONTE REY	MAGDALENA YALE
131	EL PUENTE	MONTE REY	MARTHA PEREZ PONCE
132	EL PUENTE	MONTE REY	FELICINDA MARAZ
133	EL PUENTE	MONTE REY	EVARISTA MARQUINA
134	EL PUENTE	MONTE REY	NICOLASA CORREA
135	EL PUENTE	MONTE REY	MATILDE RODAS RUIZ
136	EL PUENTE	MONTE REY	PASCUALA BALDIVIEZO
137	EL PUENTE	MONTE REY	MARIVEL MARQUEZ RODAS
138	EL PUENTE	MONTE REY	JUANA COIMBRA EGUEZ
139	EL PUENTE	MONTE REY	DOMINGA CABRITA AGUIRRE
140	EL PUENTE	MONTE REY	GLADYS PARACTA LABRANDERO
141	EL PUENTE	MONTE REY	SILVERIA CARLOS BICTORIA
142	EL PUENTE	MONTE REY	SANDRA CABRITA AGUIRRE
143	EL PUENTE	MONTE REY	FELISA VEDIA FRANCO
144	EL PUENTE	MONTE REY	MARGARITA MAMANI GONZALES
145	EL PUENTE	MONTE SINAÍ	TERESA CRUZ CONDORI
146	EL PUENTE	MONTE SINAÍ	INES ROBLES FLORES

147	EL PUENTE	MONTE SINAÍ	JUSTINA LACKA RAMIREZ
148	EL PUENTE	MONTE SINAÍ	JUANA ALVIZ ROJAS
149	EL PUENTE	MONTE SINAÍ	FILOMENA PACO ALAKA
150	EL PUENTE	NUCLEO - 43	LUISA LIMACHI RAMOS
151	EL PUENTE	NUCLEO - 43	ENCARNACION VELASQUEZ LOPEZ
152	EL PUENTE	NUCLEO - 44	SONIA UBALDINA CHUSGO TALA
153	EL PUENTE	NUCLEO - 44	PRIMITIVA CABA VARGAS
154	EL PUENTE	NUCLEO - 44	ISIDORA AGUILAR MAMANI
155	EL PUENTE	NUCLEO - 44	ASTERIA BERDUGUEZ TORRICO
156	EL PUENTE	NUCLEO - 44	AGUSTINA CHAVEZ DE CHOQUE
157	EL PUENTE	NUCLEO - 46	SONIA VACA GARECA
158	EL PUENTE	NUCLEO - 46	ANDREA CABA VARGAS
159	EL PUENTE	NUCLEO - 47	EPIFANIA LOPEZ MARAZA
160	EL PUENTE	NUCLEO - 47	VALERIANA HEREDIA FLORES
161	EL PUENTE	NUCLEO - 47	OLIMPIA OSSIO HUANCA
162	EL PUENTE	NUCLEO - 47	BARTOLA COÑACA ALONZO
163	EL PUENTE	NUCLEO - 47	MARTHA GONZALES GUTIERREZ
164	EL PUENTE	NUCLEO - 47	BASILIA CONDORI HEREDIA
165	EL PUENTE	NUCLEO - 47	GREGORIA ACHACATA CHOQUETUPA
166	EL PUENTE	NUCLEO - 47	DOLORES RODRIGUEZ QUISPE
167	EL PUENTE	NUCLEO - 47	MARIA ARTEAGA DE GUTIERREZ
168	EL PUENTE	NUCLEO - 48	GUILLERMINA FLORES ÁLVARES
169	EL PUENTE	NUCLEO - 48	CONSTANTINA CARRILLO DE AQUINO
170	EL PUENTE	NUCLEO - 48	PRIMA MUÑOZ CORMA
171	EL PUENTE	NUCLEO - 48	CUPERTINA CHAVEZ VARGAS
172	EL PUENTE	NUCLEO - 50	JUANA ARENAS SERRANO
173	EL PUENTE	NUCLEO - 50	BACILIA ALACAMA PACO
174	EL PUENTE	NUCLEO - 50	ISABEL CONTRERAS LEON
175	EL PUENTE	NUCLEO - 50	CRISTINA MIGUEZ TORO
176	EL PUENTE	NUCLEO - 50	FELICIDAD GIADYS SERRANO MIRANDA
177	EL PUENTE	NUCLEO - 50	ERMINIA CRUZ MIGUEZ
178	EL PUENTE	NUCLEO - 50	BENIGNA CASERES FLORES
179	EL PUENTE	NUCLEO - 50	VALERIANA RAMOS WUAYLLA
180	EL PUENTE	NUCLEO - 50	FRANCISCA ALBA GUZMAN
181	EL PUENTE	NUCLEO - 50	YUYOLA MENDOZA VILLARPANDO
182	EL PUENTE	NUCLEO - 50	AGUSTINA CHURA DE LLANOS
183	EL PUENTE	NUCLEO - 50	BENITA CRUZ CHOQUE
184	EL PUENTE	NUCLEO - 50	ANGELA MERLOS ARANCIBIA
185	EL PUENTE	NUCLEO 43	MARGARITA GERBACIO CALDEERON
186	EL PUENTE	NUCLEO 43	BERNA CAMAS CHIRINOS
187	EL PUENTE	NUCLEO 43	CASILDA GUARDIA
188	EL PUENTE	NUCLEO 44	ATANACIA FERNANDEZ CASTRO
189	EL PUENTE	NUCLEO 44	ELENA ARROSTE CACERES
190	EL PUENTE	NUCLEO 44	FILIBERTA CACEREZ
191	EL PUENTE	NUCLEO 44	TEODOCIA CISNEROS
192	EL PUENTE	NUCLEO 44	MARIA MOSTAJO PUMA
193	EL PUENTE	NUCLEO 44	CRISTINA VELA VARAS
194	EL PUENTE	NUCLEO 44	LIZBETH CACERES FERNANDEZ
195	EL PUENTE	NUCLEO 47	AGUSTINA COLQUE
196	EL PUENTE	NUCLEO 47	VIVIANA GUTIERREZ

197	EL PUENTE	NUCLEO 47	MARIA HUANCA
198	EL PUENTE	NUCLEO 47	MARUJA HUANCA
199	EL PUENTE	NUCLEO 47	TEOFILA HUANCA
200	EL PUENTE	NUCLEO 47	FILIBERTA NUÑEZ
201	EL PUENTE	NUCLEO 47	ENRRIQUETA TORREZ
202	EL PUENTE	NUCLEO 47	MADALY VEIZAGA CLAROS
203	EL PUENTE	NUCLEO 47	FIDELIA NICOLAS
204	EL PUENTE	NUCLEO 47	BASILIA GUTIERREZ
205	EL PUENTE	NUCLEO 48	ELVIRA TINTAYA
206	EL PUENTE	NUCLEO 48	FLORINDA AGUILAR
207	EL PUENTE	NUCLEO 48	IDELIA MENDOZA
208	EL PUENTE	NUCLEO 48	SATURNINA SSERRANO CHOQUE
209	EL PUENTE	NUCLEO 48	HILDA CRUZ
210	EL PUENTE	NUCLEO 48	DELICIA DIAZ
211	EL PUENTE	NUCLEO 48	MARIA DIAZ
212	EL PUENTE	NUCLEO 48	AURORA MIRANDA
213	EL PUENTE	NUCLEO 48	VIVIANA MOJICA
214	EL PUENTE	NUCLEO 48	GREGORIA MONTAÑO
215	EL PUENTE	NUCLEO 49	DARIA MORALES ESPINOZA
216	EL PUENTE	NUCLEO 49	MA. LUZ BARRIENTOS ORTEGA
217	EL PUENTE	NUCLEO 49	SANTUSA CRUZ CHOQUE
218	EL PUENTE	NUCLEO 49	SENOVIA TELLEZ PEREIRA
219	EL PUENTE	NUCLEO 49	SILVERIA VEDIA SISA
220	EL PUENTE	NUCLEO 49	SONIA LACA MENDOZA
221	EL PUENTE	NUCLEO 49	PERFECTA ESCALANTE
222	EL PUENTE	NUCLEO 49	JOSEFA VALDA
223	EL PUENTE	NUCLEO 49	EPIFANIA SERRANO CHURATA
224	EL PUENTE	NUCLEO 49	FELICIA COLQUE MOSCOSO
225	EL PUENTE	NUCLEO 50	ANTONIA SILVA DE HIDALGO
226	EL PUENTE	NUCLEO 50	HILDA CRUZ VEDIA
227	EL PUENTE	NUCLEO 50	LOURDES CRUZ CHOQUE
228	EL PUENTE	NUCLEO 50	MARCELINA CHURATA
229	EL PUENTE	NUCLEO 50	TOMASA VEDIA OROPEZA
230	EL PUENTE	NUCLEO 50	VICENTA PAICHU
231	EL PUENTE	NUCLEO 50	MARTHA ORTIZ FLORES
232	EL PUENTE	NUCLEO 50	ROSENDA CHURA CHOQUE
233	EL PUENTE	NUCLEO 50	FELIPA SERRANO CHURATA
234	EL PUENTE	NUCLEO 50	FIDELIA SERRANO MIRANDA
235	EL PUENTE	NUCLEO 50	CLAUDIA ALONSO QUISPE
236	EL PUENTE	NUCLEO 50	SUSANA VIDALES CHOQUE
237	EL PUENTE	NUCLEO 50	LEONARDA MELENDRES JUCUMARI
238	EL PUENTE	NUCLEO 51	PAULINA SIARI
239	EL PUENTE	NUCLEO 51	USTASIA RIVERA GARRADO
240	EL PUENTE	NUCLEO 51	TOMASA CHOQUE CRUZ
241	EL PUENTE	NUCLEO 51	DORA MORALES ESPINOZA
242	EL PUENTE	NUCLEO 51	DAMIANA QUISPE CACERES
243	EL PUENTE	NUCLEO 51	EULALIA PUCHO ORTIZ
244	EL PUENTE	NUCLEO 51	FELISA VEDIA OROPEZA
245	EL PUENTE	NUCLEO 51	EDELFRIDA PANOZO
246	EL PUENTE	NUCLEO 53	CARMEN CALDERON ESPEINOZA

247	EL PUENTE	NUCLEO 53	IRMA JIMENEZ MARTINEZ
248	EL PUENTE	NUCLEO 53	EVANGELISTA MARQUEZ LOAYZA
249	EL PUENTE	NUCLEO 53	ALCIRA VALERIANO DELGADO
250	EL PUENTE	NUCLEO 53	MARTHA CASTRO
251	EL PUENTE	NUEVA ESPERANZA	CARMEN ARENALES SORZANO
252	EL PUENTE	NUEVA ESPERANZA	GLADYS PEREZ ARROYO
253	EL PUENTE	NUEVA ESPERANZA	LUCINDA VELASQUEZ AGUIRRE
254	EL PUENTE	NUEVA ESPERANZA	PRIMA SERON
255	EL PUENTE	NUEVA ESPERANZA	MARIA VELASQUEZ ROCHA
256	EL PUENTE	NUEVA ESPERANZA	MARIVEL NAVARRO GONZALES
257	EL PUENTE	PUERTO LA CRUZ	REMILDA SEGOVIA
258	EL PUENTE	PUERTO ÑUFLO	DIGNA AGUIRRE MARTINEZ
259	EL PUENTE	PUERTO ÑUFLO	MERARDA BARRIGA VELASQUEZ
260	EL PUENTE	PUERTO ÑUFLO	CELINA NUÑEZ GUERRA
261	EL PUENTE	PUERTO ÑUFLO	MARTHA SOTO VARGAS
262	EL PUENTE	PUERTO ÑUFLO	SALOME TORRES
263	EL PUENTE	PUERTO ÑUFLO	PAULINA VASQUEZ TORREZ
264	EL PUENTE	PUERTO ÑUFLO	VIRGINIA VASQUEZ TORRES
265	EL PUENTE	PUERTO ÑUFLO	ALEUTERIA GARCIA MURILLO
266	EL PUENTE	PUERTO ÑUFLO	VICENTA VASQUEZ CERZO
267	EL PUENTE	PUERTO ÑUFLO	FRANCISCA VASQUEZ CERON
268	EL PUENTE	PUERTO ÑUFLO	CARMEN CORRALES SORZANO
269	EL PUENTE	PUERTO ÑUFLO	TOMASA JUSTINIANO VELASQUEZ
270	EL PUENTE	PUERTO ÑUFLO	JUDITH VELASQUEZ MEJIA
271	EL PUENTE	PUERTO ÑUFLO	MARIA PEREZ VELASQUEZ
272	EL PUENTE	PUERTO ÑUFLO	PAULINA PEREZ ORTEGA
273	EL PUENTE	PUERTO ÑUFLO	BENIGNA CERON GUZMAN
274	EL PUENTE	PUERTO ÑUFLO	ANDREA LUZ VELASQUEZ LEON
275	EL PUENTE	PUERTO ÑUFLO	ARMINDA CHAVARRIA AGUIRRE
276	EL PUENTE	PUERTO ÑUFLO	FLORENCIA VASQUEZ
277	EL PUENTE	PUESTO NUEVO	PATRICIA ESCOBAR GALARZA
278	EL PUENTE	RANCHO GRANDE	DOMINGA MELENDRES FERNANDEZ
279	EL PUENTE	RANCHO GRANDE	ANTONIA MONTOYA FERNANDEZ
280	EL PUENTE	RANCHO GRANDE	MARINA ROJAS MENDEZ
281	EL PUENTE	RANCHO GRANDE	MARTINA VALLEJOS PACO
282	EL PUENTE	RANCHO GRANDE	IRENEA VILLCA
283	EL PUENTE	RANCHO GRANDE	MARIA IPORRE VENTURA
284	EL PUENTE	RANCHO GRANDE	BIVIANA CASERES RODRIGUEZ
285	EL PUENTE	RANCHO GRANDE	CANDELARIA CRISTOBAL FERNANDEZ
286	EL PUENTE	RANCHO GRANDE	VIRGINIA CRISTOBAL FERNANDEZ
287	EL PUENTE	RANCHO GRANDE	ANASTACIA IPORRE
288	EL PUENTE	RANCHO GRANDE	JULIANA BERRIOS
289	EL PUENTE	RANCHO GRANDE	SIPRIANA IPORRE
290	EL PUENTE	RIO CHICO	ESCOLASTICA CARDOZO
291	EL PUENTE	RIO CHICO	VICTORIA SALAZAR
292	EL PUENTE	RIO CHICO	LEONARDA GONZALES
293	EL PUENTE	RIO CHICO	JULIA CHAMBI SOTO
294	EL PUENTE	RIO CHICO	FELICIDAD CANO BASUALDO
295	EL PUENTE	RIO CHICO	FRANCISCA PONOZO ORELLANA
296	EL PUENTE	RIO CHICO	SANTUSA VENTURA CHAMBI

297	EL PUENTE	RIO CHICO	MARINA ARANCIBIA SANDOVAL
298	EL PUENTE	RIO CHICO	ROXANA MISERICORDIA ATANACIO
299	EL PUENTE	RIO CHICO	BERTHA CRISTINA RODRIGUEZ
300	EL PUENTE	RIO CHICO	ELSA ROJAS MEJAI
301	EL PUENTE	RIO CHICO	MATILDA QUIROGA FLORES
302	EL PUENTE	RIO SAN JULIAN	SEGUNDINA ALMAZAN
303	EL PUENTE	RIO SAN JULIAN	MARTHA BALLEJOS HUARINA
304	EL PUENTE	RIO SAN JULIAN	EVARISTA CABALLERO MARIN
305	EL PUENTE	RIO SAN JULIAN	FIDELIA TORRES
306	EL PUENTE	RIO SAN JULIAN	NELY AIDEE CLAURE
307	EL PUENTE	SAN ISIDRO	NATIVIDAD VACA VACA
308	EL PUENTE	SAN ISIDRO	MAXIMA RIVERA VIDAURRE
309	EL PUENTE	SAN ISIDRO	GABRIELA RIVERA PARADA
310	EL PUENTE	SAN ISIDRO	LEONORA CRUZ TRUJILLO
311	EL PUENTE	SAN ISIDRO	SILVIA RIVERA CRUZ
312	EL PUENTE	SAN ISIDRO	ROSA GALARZA SANTELLANA
313	EL PUENTE	SAN ISIDRO	VICTORIA ANGELA ORTIZ PALACHAY
314	EL PUENTE	SAN ISIDRO	JUANA HERRERA LOPEZ
315	EL PUENTE	SAN ISIDRO	MARTINA CARDOZO MARTINEZ
316	EL PUENTE	SAN ISIDRO	ELVIRA SEGARRA PEREZ
317	EL PUENTE	SAN ISIDRO	MARIOLI CARDOZO PEREZ
318	EL PUENTE	SAN ISIDRO	MARTHA GIMENEZ PUITA
319	EL PUENTE	SAN ISIDRO	ROSA SUVELSA MONTES
320	EL PUENTE	SAN ISIDRO	JULIANA PEREZ
321	EL PUENTE	SAN JORGE	VICTORIA CHAVEZ LEON
322	EL PUENTE	SAN JORGE	SILVIA LUCERO YUJO BELTRAN
323	EL PUENTE	SAN JORGE	ELENA MENDEZ IBAJA
324	EL PUENTE	SAN JORGE	ELENA DURAN CUTIPA
325	EL PUENTE	SAN JORGE	CELESTINA CHURA MONTOYA
326	EL PUENTE	SAN JORGE	MARIA LUNA GARCIA
327	EL PUENTE	SAN JORGE	CARMEN ROSA PUMA GUTIERREZ
328	EL PUENTE	SAN PABLO	ROSA ARENAS RIBAININGA
329	EL PUENTE	SAN PABLO	CELSA ORTEGA CACERES
330	EL PUENTE	SAN PABLO	BASILIA TORRICO
331	EL PUENTE	SAN PABLO	JUSTINA CACERES MIRANDA
332	EL PUENTE	SAN PABLO	CLOTILDE CACERES VARGAS
333	EL PUENTE	SAN PABLO	CRISTINA GUZMAN LLANOS
334	EL PUENTE	SAN PABLO	JULIANA MAQUERA PILLCO
335	EL PUENTE	SAN PABLO	VERTA OLAQUE LOPEZ
336	EL PUENTE	SANTA ANA	ATELIANO ANGELO
337	EL PUENTE	SANTA ANA	CESARIA BARAHONA
338	EL PUENTE	SANTA ANA	PAULINA BUENDIA
339	EL PUENTE	SANTA ANA	JUANA CANO VARGAS
340	EL PUENTE	SANTA ANA	JESUSA CRUZ
341	EL PUENTE	SANTA ANA	JULIA GUTIERREZ JUCHASARA
342	EL PUENTE	SANTA ANA	SOFIA MARTINEZ CRUZ
343	EL PUENTE	SANTA ANA	VERONICA ORTIZ
344	EL PUENTE	SANTA ANA	ANGELICA RAMOS
345	EL PUENTE	SANTA ANA	FLORINDA REYES LLAVETA
346	EL PUENTE	SANTA ANA	BACILIA SERRANO

347	EL PUENTE	SANTA MARIA DE YOTAU	MARGARITA ANTEZANA MOYA
348	EL PUENTE	SANTA MARIA DE YOTAU	CECILIA RIVERA GALLARDO
349	EL PUENTE	SANTA MARIA DE YOTAU	LIDIA URZAGASTE FLORES
350	EL PUENTE	SANTA MARIA DE YOTAU	JUSTINA GUZMAN DE FLORES
351	EL PUENTE	SANTA MARIA DE YOTAU	MARIA VASQUEZ
352	EL PUENTE	SANTA MARIA DE YOTAU	NELLY CLAURE CASERES
353	EL PUENTE	SANTA MARIA DE YOTAU	HILDA ARISPE ANTEZANA
354	EL PUENTE	SANTA MARIA DE YOTAU	CORNELIA BARRIGA CARVAJAL
355	EL PUENTE	SANTA MARIA DE YOTAU	EMILIA REYES ARCE
356	EL PUENTE	SOL DE AMERICA	GILDA MUELA VARGAS
357	EL PUENTE	SOL DE AMERICA	JUANA BARJAS CAYO
358	EL PUENTE	SOL DE AMERICA	SILVIA ORTIZ SUAREZ
359	EL PUENTE	SOL DE AMERICA	SANTUSA BARJA CAYO
360	EL PUENTE	SURUCUSI	María Selva Flores Seinema
361	EL PUENTE	SURUCUSI	CATALINA FLORES
362	EL PUENTE	SURUCUSI	ELY GUTIERREZ
363	EL PUENTE	SURUCUSI	SUSANA JALARO ORDOÑEZ
364	EL PUENTE	SURUCUSI	SILVIA JUSTINIANO
365	EL PUENTE	SURUCUSI	ESMERALDA JUSTINIANO
366	EL PUENTE	SURUCUSI	RAFAELA ROSALES
367	EL PUENTE	SURUCUSI	WILMA VACA SURUBI
368	EL PUENTE	YOTAU	ERNESTINA SOTO DE GUZMAN
369	EL PUENTE	YOTAU	ESMERALDA DURAN GUZMAN
370	EL PUENTE	YOTAU	MAIDA MASAI
371	EL PUENTE	YOTAU	ELBA CARVALLO IRALA
372	EL PUENTE	YOTAU	ANSELMA DURAN RIBERO
373	EL PUENTE	YOTAU	ASOC. DE MUJERES PROD. ACEITE CUSI
374	EL PUENTE	YOTAU	MA. ROSA RIBERA
375	EL PUENTE	YOTAU	AYDA CEREZO GUERRA
376	EL PUENTE	YOTAU	IRMA AGUIRRE VELASQUEZ
377	EL PUENTE	YOTAU	MARGARITA BARRIOS VILLAZON DE ÁLVAREZ
378	EL PUENTE	YOTAU	ROSEDA DURAN GUZMAN
379	EL PUENTE	YOTAU	ROSMERY VELAZCO VACA
380	EL PUENTE	YOTAU	MARIA VACA CUÑAPOARI
381	EL PUENTE	YOTAU	DOMINGA YAPORÍ TAPIA
382	EL PUENTE	YOTAU	IDOLINA VACA GUTIERREZ
383	EL PUENTE	YOTAU	ANGÉLICA VELAZCO IRAIPI
384	EL PUENTE	YOTAU	JULIA CUÑATAURE YEMANUAR
385	EL PUENTE	YOTAU	HONORATA URAEZA DE MOYAPE
386	EL PUENTE	YOTAU	YSIDORA SORIA LANDIVAR
387	EL PUENTE	YOTAU	MARIA CRUZ ATIVENA CUÑANPUARI
388	EL PUENTE	YOTAU	LUCILA ANTEZANA YUBARÍ
389	EL PUENTE	YOTAU	FRANCISCA IRAORI CHEEMANDUARASI
390	EL PUENTE	YOTAU	REINALDA ATIVENA CUÑANPUARI
391	EL PUENTE	YOTAU	PATRICIA VELAZCO
392	EL PUENTE	YOTAU	MARIA VERIDIANA CUÑAENDI CUÑANGUIRA
393	EL PUENTE	YOTAU	JUANA YERONOIMBI URAEZA
394	EL PUENTE	YOTAU	NILDA CHAPPI PARADA
395	EL PUENTE	YOTAU	CARMEN GONZALE CHUVIÑA
396	EL PUENTE	YOTAU	ANAMARÍA SOSA CABABA

397	EL PUENTE	YOTAU	IGNACIA PEREZ
398	EL PUENTE	YOTAU	WENDY FLORES IRAYIGRA
399	EL PUENTE	YOTAU	JUANA MALE
400	EL PUENTE	YOTAU	ROSA TEREBA GUARI
401	EL PUENTE	YOTAU	CELSA VACA IRAORI
402	EL PUENTE	YOTAU	ELOINA YAPORI
403	EL PUENTE	YOTAU	LAURA PACHURI ALMOYAR
404	EL PUENTE	ZAFRERO	CANDELARIA ARACA
405	EL PUENTE	ZAFRERO	JORGENCIA BALTAZAR
406	EL PUENTE	ZAFRERO	JUANA GOMEZ
407	EL PUENTE	ZAFRERO	ZULMA ISIDRO
408	EL PUENTE	ZAFRERO	MAXIMA MASIAS
409	EL PUENTE	ZAFRERO	Maria Lima de Salazar
410	EL PUENTE	ZAFRERO	PAULINA MENDOZA HUANCA
411	EL PUENTE	ZAFRERO	NICOLASA NAVARRO MORALES
412	EL PUENTE	ZAFRERO	PRIMITIVA ALONSO OSSIO
413	EL PUENTE	ZAFRERO	NICANORA ESPINO DE GOMEZ
414	EL PUENTE	ZAFRERO	BETTY SANDOVAL OLIVERA
415	EL PUENTE	MNTENEGRO	SANDRA ANCEL ARANCIBIA
416	SAN JULIAN	20 DE JULIO	ESTHER VILLARROEL ROJAS
417	SAN JULIAN	25 DE COTOCA	NORA VENTURA CHURATA
418	SAN JULIAN	AREA 5	EXPECTORA TOLABA MONDACA
419	SAN JULIAN	AREA 5	JUSTINA CAZASOLA ALMAZAN
420	SAN JULIAN	AREA 5	TERESA RAMIREZ
421	SAN JULIAN	AREA 5	LIDIA ALMAZAN
422	SAN JULIAN	AREA 5	EDULIA VILLA ALMAZAN
423	SAN JULIAN	AREA 5	VICENTA SANDOVAL
424	SAN JULIAN	AREA 5	CLEMENTINA YULOSQUI
425	SAN JULIAN	AREA 5	LEONIDAS RAMIRES ALMAZAN
426	SAN JULIAN	AREA 5	MIRIAN RAMIREZ
427	SAN JULIAN	AREA 5	CLOTILDE MAMANI RAMIREZ
428	SAN JULIAN	AREA 5	TEOFILA URZAGASTE DE M.
429	SAN JULIAN	AREA 5	NICOLASA ESPINOZA
430	SAN JULIAN	AREA 5	FLORA TORIHUANO
431	SAN JULIAN	AREA 5	ROSMERY QUIROGA
432	SAN JULIAN	AREA 5	ELISA PACHECO
433	SAN JULIAN	AREA 5	JUANA VILLCA
434	SAN JULIAN	AREA 5	BASILIA MUÑOZ MONTALCO
435	SAN JULIAN	AREA 5	ANA CHOQUE
436	SAN JULIAN	AREA 5	REYNA SALO SOTO
437	SAN JULIAN	AREA 5	BIRGINIA MAMANI CHURA
438	SAN JULIAN	AREA 5	MARTHA IPORO MAMANI
439	SAN JULIAN	CORDILLERA	REGINA ALCOBA
440	SAN JULIAN	CORDILLERA	ANITA ALCOBA
441	SAN JULIAN	CORDILLERA	AIDA ARUCAPI
442	SAN JULIAN	CORDILLERA	PAULINA ARUCAPI ALCOBA
443	SAN JULIAN	CORDILLERA	FLOR MARIA LOPEZ SUCRE
444	SAN JULIAN	CORDILLERA	EPIFANIA SUCRE
445	SAN JULIAN	CORDILLERA	MARCIA TORRICO
446	SAN JULIAN	CORDILLERA	CECILIA VALLEJOS GUACURIYE

447	SAN JULIAN	CORDILLERA	BENEDICTA TABORA CRUZ
448	SAN JULIAN	CORDILLERA	DIONICIA ARANA BELZO
449	SAN JULIAN	CORDILLERA	BASILIA CASTILLO ALVAREZ
450	SAN JULIAN	CORDILLERA	MARTHA RIOS
451	SAN JULIAN	CORDILLERA	MARLENE CASTILLO ALVAREZ
452	SAN JULIAN	EPIZANA	NASARIA PANOSO GUERRA
453	SAN JULIAN	EPIZANA	LUCIA QUISPE MAMANI
454	SAN JULIAN	EPIZANA	MAXIMA CHOQUE AGUANTA
455	SAN JULIAN	FORTIN LIBERTAD	ASOCIACION MANOS DIVINAS
456	SAN JULIAN	LA ASUNTA	CLAUDIA GARNICA PICHA
457	SAN JULIAN	LA ASUNTA	JOSEFA AMOCOINE
458	SAN JULIAN	LA ASUNTA	LUCIA CORO VEDIA
459	SAN JULIAN	LA ASUNTA	TEOFILA GARRADO
460	SAN JULIAN	LA ASUNTA	RAFAELA ROCA
461	SAN JULIAN	LA ASUNTA	DORIS SALVATIERRA
462	SAN JULIAN	LA ASUNTA	FELICIA RUTH VASQUEZ LEON
463	SAN JULIAN	LA ASUNTA	TANIA CASANOVA
464	SAN JULIAN	LA ASUNTA	CATALINA PEDRAZA
465	SAN JULIAN	LA ASUNTA	NANCY MIRIAM QUISPE LLUSCO
466	SAN JULIAN	LA ASUNTA	JUAN AMACOINE LEIGUE
467	SAN JULIAN	LA ASUNTA	BERTHA BARRIENTOS
468	SAN JULIAN	LA ASUNTA	GREGORIA GUEVARA
469	SAN JULIAN	LA ASUNTA	ELIZABETH CONDORI SULLCA
470	SAN JULIAN	LA ASUNTA	EDTH AMOCOINE CLAROS
471	SAN JULIAN	LA ASUNTA	ESPERANZA BETANCOUR LAUREANO
472	SAN JULIAN	LA ASUNTA	MARTINA MOCOINES LEIGUE
473	SAN JULIAN	LA ASUNTA	MADALY MONTERO FLORES
474	SAN JULIAN	LA ASUNTA	VICTORIA RIBERA GONZALES
475	SAN JULIAN	LA ASUNTA	NICESIA MANCILLA ALVARES
476	SAN JULIAN	LA FLORIDA	CARMEN ROSA FERNANDEZ VERASAIN
477	SAN JULIAN	LA FLORIDA	ARMINDA CHAMBI SOCOMPI
478	SAN JULIAN	LIBERTAD	ADELA SANCHEZ VALERIANO
479	SAN JULIAN	LIBERTAD	MONICA SANCHEZ VALERIANO
480	SAN JULIAN	LIBERTAD	VICENTA VERAZIN PEÑARANDA
481	SAN JULIAN	MONTE VERDE	MARINA BARRIENTOS PONCE
482	SAN JULIAN	MONTE VERDE	AGUSTINA CRUZ RODRIGUEZ
483	SAN JULIAN	MONTE VERDE	EULOGIA ZENSANO FLORES
484	SAN JULIAN	MONTE VERDE	FLORENTINA ZUNA
485	SAN JULIAN	MONTE VERDE	ASUNTA LOPEZ
486	SAN JULIAN	MONTE VERDE	MARTINA BARRIENTOS PONCE
487	SAN JULIAN	MONTE VERDE	BETTY MAMANI BERRIOS
488	SAN JULIAN	NUCLEO 24	ELEUDORA POTOSI CAYAMPI
489	SAN JULIAN	NUCLEO 24	EVA HUARANCA POTOSI
490	SAN JULIAN	NUCLEO 24	YRENIA FLORES
491	SAN JULIAN	NUCLEO 24	SANDRA RAFAELIVELARDE
492	SAN JULIAN	NUCLEO 24	MARGARITA PARMENIA MASAI
493	SAN JULIAN	NUCLEO 26	NILDA ALEJO OJEDA
494	SAN JULIAN	NUCLEO 26	ROSA VENTURA
495	SAN JULIAN	NUCLEO 27	FRANCISCA CRUZ LEON
496	SAN JULIAN	NUCLEO 27	FLORA LAKA TORO

497	SAN JULIAN	NUCLEO 27	GREGORIA ROQUE BAUTISTA
498	SAN JULIAN	NUCLEO 27	CIPRIANA RODRIGUEZ MENDOZA
499	SAN JULIAN	NUCLEO 27	EUDOCIA MENDOZA RODRIGUEZ
500	SAN JULIAN	NUCLEO 66	ANECITA DIAZ ESPINOZA
501	SAN JULIAN	NUCLEO 66	BENITA CASTILLO MAMANI
502	SAN JULIAN	NUCLEO 66	ERMINIA VELARDE GONZALES
503	SAN JULIAN	NUCLEO 66	CELESTINA FALON SOLIS
504	SAN JULIAN	NUCLEO 66	IRMA ROJAS RAMIREZ
505	SAN JULIAN	NUCLEO 66	DARIA AMADOR CRUZ
506	SAN JULIAN	NUCLEO 66	ELIA ORTEGA ROJAS
507	SAN JULIAN	NUCLEO 66	ISIDRA SEÑA LLANQUE
508	SAN JULIAN	NUCLEO 66	SUSANA DIAZ ESPINOZA
509	SAN JULIAN	NUCLEO 66	BRICELDA MANCILLA PALACHAY
510	SAN JULIAN	NUCLEO 66	RAMOSA CABEZAS YUCRA
511	SAN JULIAN	NUCLEO 66	BENITA TORREJON TORREJON
512	SAN JULIAN	NUCLEO 66	DELFINA RAMOS CHOQUE
513	SAN JULIAN	NUCLEO 66	AMBROSIA MONTERO ESQUIVEL
514	SAN JULIAN	NUCLEO 66	NEVISA AMADOR PALACIOS
515	SAN JULIAN	NUCLEO 66	AGUSTINA CRUZ RODRIGUEZ
516	SAN JULIAN	NUCLEO 67	MARIA MANGUTA
517	SAN JULIAN	NUCLEO 67	EDA VACA ARMASA
518	SAN JULIAN	NUCLEO 67	JEANETH PEREDO ROJAS
519	SAN JULIAN	NUCLEO 67	MELFI MASABI BANEGAS
520	SAN JULIAN	NUCLEO 67	CLARA MANGUTA VACA
521	SAN JULIAN	NUCLEO 67	ISIDORA RAMIREZ MANGUTA
522	SAN JULIAN	NUCLEO 68	VERONICA GUERRA CHAVEZ
523	SAN JULIAN	NUCLEO - 68	BALERIANA BARRIGA ORTIZ
524	SAN JULIAN	NUCLEO - 70	REINA NAVA CAMARGO
525	SAN JULIAN	NUCLEO - 70	REINA JALDIN DE VELARDE
526	SAN JULIAN	NUCLEO - 70	PAULINA CONTRERAS LINO
527	SAN JULIAN	NUCLEO - 70	DINA QUILLA COAQUIRA
528	SAN JULIAN	NUCLEO - 70	PETRONA COAQUIRA GOMEZ
529	SAN JULIAN	NUCLEO - 70	FLORA BALDERRAMA SOLIZ
530	SAN JULIAN	NUCLEO - 70	TEODORA CARDOZO BUEZO
531	SAN JULIAN	NUCLEO - 70	ROXANA MENDEZ SORUCO
532	SAN JULIAN	NUCLEO - 70	MAGDALENA BARRIGA CLAURE
533	SAN JULIAN	NUCLEO - 70	ZENOBIA QUISPE VASQUE
534	SAN JULIAN	NUCLEO - 70	JULIA MOGRO TOLABA
535	SAN JULIAN	NUCLEO - 70	MEDARDA ESPINOZA OPINI
536	SAN JULIAN	NUCLEO 45	LUCY LLANOS ZUNA
537	SAN JULIAN	NUCLEO 45	ANSELA AGUILAR LOPEZ
538	SAN JULIAN	NUCLEO 45	HILARIA CHURA CHOQUE
539	SAN JULIAN	NUCLEO 45	PRIMITIVA MAMANI CUSIPUMA
540	SAN JULIAN	NUCLEO 45	QUINTINA MIRANDA CHOQUE
541	SAN JULIAN	NUCLEO 45	ELISA GUAMAN CHOQUE
542	SAN JULIAN	SAN JULIAN	ANA VIRNA PATTON FLORES
543	SAN JULIAN	SAN JULIAN	WILMA CORONEL DE CONDORI
544	SAN JULIAN	SAN JULIAN	FELIPA VARGAS CABEZAS
545	SAN JULIAN	SAN JULIAN	FELISA SANTOS TIRADO
546	SAN JULIAN	SAN JULIAN	ALEJANDRA CARDOZO DE ORTEGA

547	SAN JULIAN	SAN JULIAN	PETRONA FLORES CAMIÑO DE PACSI
548	SAN JULIAN	SAN JULIAN	HILDA RUIZ HUANCA
549	SAN JULIAN	SAN JULIAN	CELIA RUIZ HUANCA
550	SAN JULIAN	SAN JULIAN	JUANA ALBARRACIN
551	SAN JULIAN	SAN JULIAN	LOURDEZ MAMANI GUTIERREZ
552	SAN JULIAN	SAN JULIAN	JUANA MICO CARDOZO
553	SAN JULIAN	SAN JULIAN	TEODORA RIVERA
554	SAN JULIAN	SAN JULIAN	VIRGINIA VARGAS
555	SAN JULIAN	SAN JULIAN	MARTINA OSCOSIRI TORIHUANO
556	SAN JULIAN	SAN MIGUELITO	RAQUEL JULIA ALVARADO LOPEZ
557	SAN JULIAN	SAN MIGUELITO	MANUELA ARAMAYO MONTERO
558	SAN JULIAN	SAN MIGUELITO	MARGARITA CARMEN CALLAU N.
559	SAN JULIAN	SAN MIGUELITO	MARIELA CHAVEZ AGUILERA
560	SAN JULIAN	SAN MIGUELITO	ISABEL CHAVEZ AGUILERA
561	SAN JULIAN	SAN MIGUELITO	ARMINDA JIMENEZ ROJAS
562	SAN JULIAN	SAN MIGUELITO	EVA LEIGUE RODRIGUEZ
563	SAN JULIAN	SAN MIGUELITO	CLAUDIA QUISPE CANQUI
564	SAN JULIAN	VALLECITO	BEATRIZ ORTIZ CERON
565	SAN JULIAN	VALLECITO	VIRGINIA ORTIZ CERON
566	SAN JULIAN	VILLA MENDEZ	FILOMENA LUPINTA CALIZAYA
567	SAN JULIAN	VILLA VICTORIA	ESCOZIA YUPANQUI QUISPE
568	SAN JULIAN	VILLA VICTORIA	ANGELICA SANCHEZ CHOQUE
569	SAN JULIAN	VILLA VICTORIA	ALICIA YUPANQUI QUISPE
570	SAN JULIAN	VILLA VICTORIA	PAULINA GUERRA
571	SAN JULIAN	VILLA VICTORIA	LOURDES YUPANQUI
572	SAN JULIAN	VILLA VICTORIA	YOBANA YUPANQUI
573	SAN JULIAN	VILLA VICTORIA	JOSEFINA VIDAURRE
574	SAN JULIAN	VILLA VICTORIA	FLORA ROQUE VARGAS
575	SAN JULIAN	VILLA VICTORIA	CATALINA MAMANI
576	SAN JULIAN	VILLA VICTORIA	SABINA VASQUEZ MARIACA
577	SAN JULIAN	VILLA VICTORIA	ZULEMA ARIAGA YANBAE
578	SAN JULIAN	VILLA VICTORIA	MODESTA ARANCIBIA
579	SAN JULIAN	VILLA VICTORIA	LIDIA YUPANQUI
580	SAN JULIAN	VILLA VICTORIA	SILVIA LAYME DUARTE
581	SAN JULIAN	VILLA VICTORIA	JULIANA TELERA LLANOS
582	SAN JULIAN	VILLA VICTORIA	BENITA ALVAREZ CONDORI
583	SAN JULIAN	VILLA VICTORIA	LAURA JUSTINIANO QUIROZ
584	SAN JULIAN	VILLA VICTORIA	DILIA ALVAREZ CONDORI
585	SAN JULIAN	VILLA VICTORIA	ANDREA CHAVEZ
586	SAN JULIAN	VILLA VICTORIA	FELISA FAJARDO
587	SAN JULIAN	VILLA VICTORIA	ANDREA FLORES AVALOS
588	SAN JULIAN	VILLA VICTORIA	GABINA GARCIA
589	SAN JULIAN	VILLA VICTORIA	MARIA GLADYS HUANCA
590	SAN JULIAN	VILLA VICTORIA	ALBERTA IBARRA
591	SAN JULIAN	VILLA VICTORIA	TERESA ROQUE
592	SAN JULIAN	VILLA VICTORIA	MARTHA SILES
593	SAN JULIAN	VILLA VICTORIA	PLACIDA TILERA
594	SAN JULIAN	VILLA VICTORIA	SALOME VELASQUEZ
595	SAN JULIAN	ZAFRERO	TEODOCIA ARACA HUANCA
596	ASCENSIÓN DE GUARAYOS	ASC. VIRGEN DE COTOCA	ELIZABETH MONTEL LÓPEZ

597	ASCENSIÓN DE GUARAYOS	ASC. VIRGEN DE COTOCA	LAURA ORTÍZ FUENTES
598	ASCENSIÓN DE GUARAYOS	ASC. VIRGEN DE COTOCA	SEFERINA BARRIGA FERNANDEZ
599	ASCENSIÓN DE GUARAYOS	ASC. VIRGEN DE COTOCA	LIDIA EZPINOZA ORTÍZ
600	ASCENSIÓN DE GUARAYOS	ASCENSIÓN DE GUARAYOS	EUGENIA ARIYEGUA
601	ASCENSIÓN DE GUARAYOS	ASCENSIÓN DE GUARAYOS	JUANA ZIPEPE
602	ASCENSIÓN DE GUARAYOS	ASCENSIÓN DE GUARAYOS	SILVIA ARIYEGUA
603	ASCENSIÓN DE GUARAYOS	ASCENSIÓN DE GUARAYOS	MARIA IRAIPI
604	ASCENSIÓN DE GUARAYOS	ASCENSIÓN DE GUARAYOS	NATIVIDAD MAZIAR
605	ASCENSIÓN DE GUARAYOS	ASCENSIÓN DE GUARAYOS	NATIVIDAD MOREZAPIRI
606	ASCENSIÓN DE GUARAYOS	ASCENSIÓN DE GUARAYOS	SILVIA EUGENIA IRAIPI
607	ASCENSIÓN DE GUARAYOS	ASCENSIÓN DE GUARAYOS	CARMEN MOIGUE
608	ASCENSIÓN DE GUARAYOS	ASCENSIÓN DE GUARAYOS	JULIANA URANDABA
609	ASCENSIÓN DE GUARAYOS	ASCENSIÓN DE GUARAYOS	FLAVIA RIVERA BIQUINI
610	ASCENSIÓN DE GUARAYOS	ASCENSIÓN DE GUARAYOS	PATRICIA VACA
611	ASCENSIÓN DE GUARAYOS	ASCENSIÓN DE GUARAYOS	MARIA DEL CARMEN CHANE
612	ASCENSIÓN DE GUARAYOS	ASCENSIÓN DE GUARAYOS	MIGUELINA CUÑANCIRO
613	ASCENSIÓN DE GUARAYOS	ASCENSIÓN DE GUARAYOS	BENITA URANDABA
614	ASCENSIÓN DE GUARAYOS	ASCENSIÓN DE GUARAYOS	LENY ZACU
615	ASCENSIÓN DE GUARAYOS	ASCENSIÓN DE GUARAYOS	CLOTILDE JIMENEZ
616	ASCENSIÓN DE GUARAYOS	ASCENSIÓN DE GUARAYOS	MA. JESUS YEGUAROBA
617	ASCENSIÓN DE GUARAYOS	ASCENSIÓN DE GUARAYOS	NORBERTA ARAMENDARO
618	ASCENSIÓN DE GUARAYOS	ASCENSIÓN DE GUARAYOS	CAROLA PITACUARI YAMBA
619	ASCENSIÓN DE GUARAYOS	ASCENSIÓN DE GUARAYOS	DELFINA CUÑANCIRO
620	ASCENSIÓN DE GUARAYOS	ASCENSIÓN DE GUARAYOS	MARIA LUISA URAPUCA
621	ASCENSIÓN DE GUARAYOS	ASCENSIÓN DE GUARAYOS	MARY FATIMA CALVO
622	ASCENSIÓN DE GUARAYOS	ASCENSIÓN DE GUARAYOS	RAQUEL MOGROVEJO SUAREZ
623	ASCENSIÓN DE GUARAYOS	ASCENSIÓN DE GUARAYOS	MARIA GUADALUPE URANDABA
624	ASCENSIÓN DE GUARAYOS	ASCENSIÓN DE GUARAYOS	MARIA CONSOLATA URAZIPE
625	ASCENSIÓN DE GUARAYOS	ASCENSIÓN DE GUARAYOS	LEONILDA ESPINOZA
626	ASCENSIÓN DE GUARAYOS	ASCENSIÓN DE GUARAYOS	LIZBETH ORTIZ GUERRERO
627	ASCENSIÓN DE GUARAYOS	ASCENSIÓN DE GUARAYOS	LUCIA ORTIZ GUERRERO
628	ASCENSIÓN DE GUARAYOS	ASCENSIÓN DE GUARAYOS	LORENZA CHANEVI
629	ASCENSIÓN DE GUARAYOS	ASCENSIÓN DE GUARAYOS	BEATRIZ URACOY
630	ASCENSIÓN DE GUARAYOS	ASCENSIÓN DE GUARAYOS	CATALINA DE GUZMAN
631	ASCENSIÓN DE GUARAYOS	ASCENSIÓN DE GUARAYOS	ROXANA CASTRO
632	ASCENSIÓN DE GUARAYOS	ASCENSIÓN DE GUARAYOS	ROSA SUAREZ PEDRIEL
633	ASCENSIÓN DE GUARAYOS	ASCENSIÓN DE GUARAYOS	FATIMA RIVERO VACA
634	ASCENSIÓN DE GUARAYOS	ASCENSIÓN DE GUARAYOS	TERESA YAPUQUENDA
635	ASCENSIÓN DE GUARAYOS	ASCENSIÓN DE GUARAYOS	TINA URAPUCA
636	ASCENSIÓN DE GUARAYOS	ASCENSIÓN DE GUARAYOS	MARITZA CHUVIÑA
637	ASCENSIÓN DE GUARAYOS	ASCENSIÓN DE GUARAYOS	ISABEL PEREZ
638	ASCENSIÓN DE GUARAYOS	ASCENSIÓN DE GUARAYOS	DOLORES MENDEZ
639	ASCENSIÓN DE GUARAYOS	ASCENSIÓN DE GUARAYOS	MARGARITA LOPEZ
640	ASCENSIÓN DE GUARAYOS	ASCENSIÓN DE GUARAYOS	ANA VARGAS CASTEDO
641	ASCENSIÓN DE GUARAYOS	ASCENSIÓN DE GUARAYOS	GLADYS CAMAYE MORENO
642	ASCENSIÓN DE GUARAYOS	ASCENSIÓN DE GUARAYOS	BARTOLINA YRAIPI URAPE
643	ASCENSIÓN DE GUARAYOS	ASCENSIÓN DE GUARAYOS	MARIA CRISTINA ABACAY URAPUCA
644	ASCENSIÓN DE GUARAYOS	ASCENSIÓN DE GUARAYOS	ISIDORA CAMPOS
645	ASCENSIÓN DE GUARAYOS	ASCENSIÓN DE GUARAYOS	MARIA LUISA YEGUANÓY
646	ASCENSIÓN DE GUARAYOS	ASCENSIÓN DE GUARAYOS	ASOCIACION DE BORDADORAS Y TEJEDORAS DE

			ASCENSION DE GUARAYOS
647	ASCENSIÓN DE GUARAYOS	ASCENSIÓN DE GUARAYOS	EMMA ANDREA CRUZ
648	ASCENSIÓN DE GUARAYOS	ASCENSIÓN DE GUARAYOS	EDITH BEJARANO
649	ASCENSIÓN DE GUARAYOS	ASCENSIÓN DE GUARAYOS	FELICIA ELENA DURAN CERRUDO
650	ASCENSIÓN DE GUARAYOS	ASCENSIÓN DE GUARAYOS	VIOLETA MOROSI PAZ
651	ASCENSIÓN DE GUARAYOS	ASCENSIÓN DE GUARAYOS	AYDA PATICU TAPIOCI
652	ASCENSIÓN DE GUARAYOS	ASCENSIÓN DE GUARAYOS	LEONOR SUAREZ ALBA
653	ASCENSIÓN DE GUARAYOS	LAGUNA CORAZON	ANDREA TACA
654	ASCENSIÓN DE GUARAYOS	ASCENSIÓN DE GUARAYOS	LAURENCIA JUSTINIANO ARAGURA
655	ASCENSIÓN DE GUARAYOS	ASCENSIÓN DE GUARAYOS	ENNA ARREDONDO RAMOS
656	ASCENSIÓN DE GUARAYOS	ASCENSIÓN DE GUARAYOS	ROSSY CARLA DIEZ CAMPOS
657	ASCENSIÓN DE GUARAYOS	SANTA MARIA	ASOC. MUJERES PASM
658	ASCENSIÓN DE GUARAYOS	ASCENSIÓN DE GUARAYOS	ASOC. BARTOLINA SISA
659	ASCENSIÓN DE GUARAYOS	EL CAÑÓN	ROGELIA CHOQUE COLQUE
660	ASCENSIÓN DE GUARAYOS	EL CAÑÓN	SILVERIA VELASQUEZ URIETA
661	ASCENSIÓN DE GUARAYOS	EL CAÑÓN	MARÍA TERESA JUCHANI
662	ASCENSIÓN DE GUARAYOS	EL CAÑÓN	MARÍA LUISA ORELLANA LOBO
663	ASCENSIÓN DE GUARAYOS	EL CAÑÓN	ANDREA RAMOS YUCRA
664	ASCENSIÓN DE GUARAYOS	EL CAÑÓN	LEONOR DAZA REYNA
665	ASCENSIÓN DE GUARAYOS	LAGUNA CORAZON	EUTELIA CARMEN ACUÑA CHILO
666	ASCENSIÓN DE GUARAYOS	LAGUNA CORAZON	ASUNTA AMPUERO
667	ASCENSIÓN DE GUARAYOS	LAGUNA CORAZON	ELEUTERIA CHALO PLAZA
668	ASCENSIÓN DE GUARAYOS	LAGUNA CORAZON	RUTH ANA IRAIPI
669	ASCENSIÓN DE GUARAYOS	LAGUNA CORAZON	AMALIA MUIBA SAUCEDO
670	ASCENSIÓN DE GUARAYOS	LAGUNA CORAZON	LIDIA MUIBA SAUCEDO
671	ASCENSIÓN DE GUARAYOS	LAGUNA CORAZON	CRISTINA SARDINAS
672	ASCENSIÓN DE GUARAYOS	LAGUNA CORAZON	MARGOTH PEÑA
673	ASCENSIÓN DE GUARAYOS	LAGUNA CORAZON	PETRONA SALGUERO MIRANDA
674	ASCENSIÓN DE GUARAYOS	LAGUNA CORAZON	PRIMA VILLALBA
675	ASCENSIÓN DE GUARAYOS	LAGUNA CORAZON	JACOBA CHOQUE VARGAS
676	ASCENSIÓN DE GUARAYOS	LAGUNA CORAZON	ELENA PECHO FLORES
677	ASCENSIÓN DE GUARAYOS	LAGUNA CORAZON	ELSA SORIA RIBERO
678	ASCENSIÓN DE GUARAYOS	LAGUNA CORAZON	JUANA FERRUJINO ESCOBAR
679	ASCENSIÓN DE GUARAYOS	SAN AGUSTÍN	GREGORIA ARANCIBIA VEDIA
680	ASCENSIÓN DE GUARAYOS	SAN ANDRES	LUISA CAMAYE BAZAN
681	ASCENSIÓN DE GUARAYOS	SAN ANDRES	TERESA CAMPI ABACAY
682	ASCENSIÓN DE GUARAYOS	SAN ANDRES	GLADIS AGUILERA DE PACHURI
683	ASCENSIÓN DE GUARAYOS	SAN ANDRES	MAGALY NOCO MASCAYA
684	ASCENSIÓN DE GUARAYOS	SAN ANDRES	ANGELA CAMPI ABACAY
685	ASCENSIÓN DE GUARAYOS	SAN ANDRES	MARIA EDITH HUARI OBALE
686	ASCENSIÓN DE GUARAYOS	SAN ANDRES	MARINA CESPEDES MAFAILE
687	ASCENSIÓN DE GUARAYOS	SAN ANDRES	TRINIDAD ARAMENDARO ABACAY
688	ASCENSIÓN DE GUARAYOS	SAN ANDRES	BENITA AGUILERA DE CHAVEZ
689	ASCENSIÓN DE GUARAYOS	SAN ANTONIO V. DE COTOCA	CARMEN ALTAMIRANO CHAVARRÍA
690	ASCENSIÓN DE GUARAYOS	SAN GREGORIO	JULIANA YEROQUI
691	ASCENSIÓN DE GUARAYOS	SAN GREGORIO	ANSELMA YAMBA URAPIÑA
692	ASCENSIÓN DE GUARAYOS	SAN GREGORIO	PASCUALA YEROQUI
693	ASCENSIÓN DE GUARAYOS	SAN GREGORIO	FELICIA MOGUITA POÑE
694	ASCENSIÓN DE GUARAYOS	SAN GREGORIO	MARIA ANA MAGUITA POÑE
695	ASCENSIÓN DE GUARAYOS	SAN PABLITO	MARTINA QUECAÑO JAIN

696	ASCENSIÓN DE GUARAYOS	SAN PABLITO	FRANCISCA CAVERO SANTOS
697	ASCENSIÓN DE GUARAYOS	SAN PABLITO	SOFIA ZUÑIGA LAZARO
698	ASCENSIÓN DE GUARAYOS	SAN PABLITO	RUFINA COLQUE LIMACHI
699	ASCENSIÓN DE GUARAYOS	SAN PABLITO	SELEDONIA ARANCIBIA
700	ASCENSIÓN DE GUARAYOS	SAN PABLITO	EULOGIA VELASQUEZ CHAVEZ
701	ASCENSIÓN DE GUARAYOS	SAN PABLITO	SIMONA VELASQUEZ GUZMAN
702	ASCENSIÓN DE GUARAYOS	SAN PABLITO	MARTA ROMERO PEREZ
703	ASCENSIÓN DE GUARAYOS	SAN PABLITO	PETRONA MIRANDA PEREZ
704	ASCENSIÓN DE GUARAYOS	SAN PABLITO	MARIA MIRTHA TIAIN
705	ASCENSIÓN DE GUARAYOS	SAN PABLO	VIRGINIA PÉREZ ORTIZ
706	ASCENSIÓN DE GUARAYOS	SAN PABLO	CARMELA MARTÍNEZ VELÁSQUEZ
707	ASCENSIÓN DE GUARAYOS	SAN PABLO	TOMASA TIAIN ARIQUI
708	ASCENSIÓN DE GUARAYOS	SAN PABLO	JOSEFINA ARIMINI CHUVIÑA
709	ASCENSIÓN DE GUARAYOS	SAN PABLO	MELANIA PIVONDI ARIMINI
710	ASCENSIÓN DE GUARAYOS	SAN PABLO	MARÍA LEONARDA ABIYUNA MIGUA
711	ASCENSIÓN DE GUARAYOS	SAN PABLO	BASILIA VELÁSQUEZ GUZMÁN
712	ASCENSIÓN DE GUARAYOS	SAN PABLO	MARÍA LUZ TARDIO COSTANA
713	ASCENSIÓN DE GUARAYOS	SAN PABLO	ROSMERY CRUZ ZUÑIGA
714	ASCENSIÓN DE GUARAYOS	SAN PABLO	MARLINE PASCUAL PACHECO
715	ASCENSIÓN DE GUARAYOS	SAN PABLO	SALUSTIANA BARRIGA VELASQUEZ
716	ASCENSIÓN DE GUARAYOS	SAN PABLO	FELIPA DELGADO YUCRA
717	ASCENSIÓN DE GUARAYOS	ASCENSIÓN DE GUARAYOS	GABRIELA VELASCO PEÑA
718	ASCENSIÓN DE GUARAYOS	ASCENSIÓN DE GUARAYOS	ANTONIA ROCHA ALVAREZ
719	ASCENSIÓN DE GUARAYOS	ASCENSIÓN DE GUARAYOS	FATIMA MENDEZ ORTIZ
720	ASCENSIÓN DE GUARAYOS	ASCENSIÓN DE GUARAYOS	MARIA JARE YUCO DE VILLAVICENCIO
721	ASCENSIÓN DE GUARAYOS	ASCENSIÓN DE GUARAYOS	VIRGINIA ACEITUNO ROMERO
722	ASCENSIÓN DE GUARAYOS	ASCENSIÓN DE GUARAYOS	MA. CLEMENTINA SANCHEZ
723	ASCENSIÓN DE GUARAYOS	ASCENSIÓN DE GUARAYOS	CLOTILDE ROCHA ANDIA
724	ASCENSIÓN DE GUARAYOS	ASCENSIÓN DE GUARAYOS	TEOFILA ALVAREZ TAGUA
725	ASCENSIÓN DE GUARAYOS	ASCENSIÓN DE GUARAYOS	ISABEL VACA
726	ASCENSIÓN DE GUARAYOS	ASCENSIÓN DE GUARAYOS	YLDA PACHURI ALMOYOR
727	ASCENSIÓN DE GUARAYOS	ASCENSIÓN DE GUARAYOS	MELVI PACHURI ALMOYOR
728	ASCENSIÓN DE GUARAYOS	ASCENSIÓN DE GUARAYOS	YOLANDA VACA
729	ASCENSIÓN DE GUARAYOS	ASCENSIÓN DE GUARAYOS	ELIDUVINA TAMACOINE
730	ASCENSIÓN DE GUARAYOS	ASCENSIÓN DE GUARAYOS	FLORINDA GUERRA OCHOA
731	ASCENSIÓN DE GUARAYOS	ASCENSIÓN DE GUARAYOS	ELIZABETH IRAIPI YAMBA
732	ASCENSIÓN DE GUARAYOS	ASCENSIÓN DE GUARAYOS	PATRICIA SABY
733	ASCENSIÓN DE GUARAYOS	ASCENSIÓN DE GUARAYOS	AMALIA CHUVE
734	ASCENSIÓN DE GUARAYOS	ASCENSIÓN DE GUARAYOS	ANDREA NACHON CHANE
735	ASCENSIÓN DE GUARAYOS	ASCENSIÓN DE GUARAYOS	JOSEFA URAINI
736	ASCENSIÓN DE GUARAYOS	ASCENSIÓN DE GUARAYOS	DABEIBA SAUCEDO
737	ASCENSIÓN DE GUARAYOS	ASCENSIÓN DE GUARAYOS	LIZ PATIA HERBAS
738	ASCENSIÓN DE GUARAYOS	ASCENSIÓN DE GUARAYOS	JULIA PATICU YEGUANOI
739	ASCENSIÓN DE GUARAYOS	ASCENSIÓN DE GUARAYOS	ASUNTA URAINI
740	ASCENSIÓN DE GUARAYOS	ASCENSIÓN DE GUARAYOS	ANA ELIA BOGADO BEJARANO
741	ASCENSIÓN DE GUARAYOS	ASCENSIÓN DE GUARAYOS	AMALIA PATICU DE YEYANDAR
742	ASCENSIÓN DE GUARAYOS	ASCENSIÓN DE GUARAYOS	ASOC. MIGPAC ELVA AMOYAR
743	URUBICHA	URUBICHA	EMILIA URAPOGUI
744	URUBICHA	URUBICHA	ANTONIA TAGUA
745	URUBICHA	URUBICHA	EVANGELINA TIURI

746	URUBICHA	URUBICHA	MA, ROSARIO YUBANOVE
747	URUBICHA	URUBICHA	ASUNTA URAZAÑA RORA
748	URUBICHA	URUBICHA	CARMEN YUBANORE
749	URUBICHA	URUBICHA	NICOLASA RORA RORA
750	URUBICHA	URUBICHA	NATALIA URAMENARO
751	URUBICHA	URUBICHA	ESMERALDA ABAPUCU
752	URUBICHA	URUBICHA	CRISANTA AEGUAZU
753	URUBICHA	URUBICHA	DANIELA ANORI
754	URUBICHA	URUBICHA	DELICIA ANORI
755	URUBICHA	URUBICHA	ELIZABETH ANORI
756	URUBICHA	URUBICHA	DELICIA ARIMA
757	URUBICHA	URUBICHA	ANGELINA ARIPONA
758	URUBICHA	URUBICHA	EMILIA ARMOYE
759	URUBICHA	URUBICHA	CARMEN CUYANGUIRA
760	URUBICHA	URUBICHA	ELENA CUÑAPOCAYAY
761	URUBICHA	URUBICHA	EDITH CUYAPUCAYAI PAPU
762	URUBICHA	URUBICHA	TERESA GURAORI
763	URUBICHA	URUBICHA	FLORENTINA MARCIAL URUGO
764	URUBICHA	URUBICHA	ISABEL MBOROBAINCHI
765	URUBICHA	URUBICHA	ADELA MENDEZ
766	URUBICHA	URUBICHA	MARIA ANTONIA MOIRENOI
767	URUBICHA	URUBICHA	FLORA OREYAI
768	URUBICHA	URUBICHA	CONCEPCION OREYAI
769	URUBICHA	URUBICHA	MERCEDES OREYAI
770	URUBICHA	URUBICHA	MA. CRISTINA OREYAI
771	URUBICHA	URUBICHA	MELANIA PAPU
772	URUBICHA	URUBICHA	PURA SAAT
773	URUBICHA	URUBICHA	MARIA ROSARIO TIAIN
774	URUBICHA	URUBICHA	RAMONA TIAIN
775	URUBICHA	URUBICHA	MATILDE URAEZAÑA
776	URUBICHA	URUBICHA	ASUNTA URAEZAÑA
777	URUBICHA	URUBICHA	CECILIA URAMENDARO
778	URUBICHA	URUBICHA	PATRICIA URAÑAVI
779	URUBICHA	URUBICHA	CONCEPCION URAÑAVI
780	URUBICHA	URUBICHA	ELIZABETH URAORI
781	URUBICHA	URUBICHA	HILDA VACA
782	URUBICHA	URUBICHA	TRINIDAD YAPOR
783	URUBICHA	URUBICHA	ISABEL YARITA
784	URUBICHA	URUBICHA	VIRGINIA YARITA
785	URUBICHA	URUBICHA	TRINIDAD YEGUAORI
786	URUBICHA	URUBICHA	VERONICA YEGUAORI
787	URUBICHA	URUBICHA	TRINIDAD YEYANDAR
788	URUBICHA	URUBICHA	REINALDA ZAIGUER
789	URUBICHA	URUBICHA	ASUNTA ZEROBEY
790	URUBICHA	URUBICHA	ANA MARIA ZIPEPE
791	URUBICHA	URUBICHA	ROXANA VACA
792	URUBICHA	URUBICHA	ANGELA AEGUAZU
793	URUBICHA	URUBICHA	JUANA ARACU
794	URUBICHA	URUBICHA	MERLENE GUZMAN
795	URUBICHA	URUBICHA	TERESA IRAIPI

796	URUBICHA	URUBICHA	LAURA JUSTINIANO
797	URUBICHA	URUBICHA	MATILDE MITUCAE
798	URUBICHA	URUBICHA	LUCILA URAÑABI
799	URUBICHA	URUBICHA	BENEDICTA ARACU
800	URUBICHA	URUBICHA	MARIA NIEVE MENDORI
801	URUBICHA	URUBICHA	CARMEN MBOROBAINCHI URACUMINI
802	URUBICHA	URUBICHA	VICTORIA OREYAI
803	URUBICHA	URUBICHA	MARGARITA MALE
804	URUBICHA	URUBICHA	ALICIA URAZA
805	URUBICHA	URUBICHA	CECILIA ZAIGUER
806	URUBICHA	URUBICHA	MARIA ISABEL YAMBA
807	URUBICHA	URUBICHA	CLEMENCIA URAPOGUI
808	URUBICHA	URUBICHA	MARIA ISABEL ARACU
809	URUBICHA	URUBICHA	ANTONIA YARITA URUGO
810	URUBICHA	URUBICHA	SOFIA RORA ARAMENDARO
811	URUBICHA	URUBICHA	CARMINIA URAEZAÑA
812	URUBICHA	URUBICHA	MARIA ARIREPIA
813	URUBICHA	URUBICHA	MARIA QUISPE VACA
814	URUBICHA	URUBICHA	EPIFANIA CUÑANCIRO
815	URUBICHA	URUBICHA	RAIMUNDA CUÑANGUIRA
816	URUBICHA	URUBICHA	EVANGELINA QUISPE
817	URUBICHA	URUBICHA	MARILINA CHORE
818	URUBICHA	URUBICHA	ANTONIA PATICU ZIPEPE
819	URUBICHA	URUBICHA	INES CUÑAROGUI
820	URUBICHA	URUBICHA	MARLENE ARAMENDARO
821	URUBICHA	URUBICHA	CRISANTA CHECUIRE
822	URUBICHA	URUBICHA	SATURDINA PIRI
823	URUBICHA	URUBICHA	TOMASA ABAPUCU
824	URUBICHA	URUBICHA	FIDELIA TAMACOINE
825	URUBICHA	URUBICHA	BLANCA AÑANGUINGURI RORA
826	URUBICHA	URUBICHA	LAIDA ZAIGUER
827	URUBICHA	URUBICHA	GLADYS AÑEZ
828	URUBICHA	URUBICHA	ANITA QUINTA
829	URUBICHA	URUBICHA	JENNI CHUVIRI
830	URUBICHA	URUBICHA	MA. ROSARIO QUINTA
831	URUBICHA	URUBICHA	ELENA URAÑE
832	URUBICHA	URUBICHA	MARIA SALOME URAZIRICA
833	URUBICHA	URUBICHA	CATALINA ZACU
834	URUBICHA	URUBICHA	RAFAELA MITUCAE
835	URUBICHA	URUBICHA	DOLORES CUÑANCIRO
836	URUBICHA	URUBICHA	AGUSTINA MITUCAE
837	URUBICHA	URUBICHA	ALCIRA MOROBAINCHI
838	URUBICHA	URUBICHA	CONCEPCION URAPOGUI
839	URUBICHA	URUBICHA	MARGARITA ARMOYE
840	URUBICHA	URUBICHA	EPIFANIA SAIGUER
841	URUBICHA	URUBICHA	FLAVIA AMENDAPI
842	URUBICHA	URUBICHA	ELISA URABA
843	URUBICHA	URUBICHA	DIONICIA YAPORI
844	URUBICHA	URUBICHA	CONCEPCION CUÑAROGUI
845	URUBICHA	URUBICHA	ROSA CARA ARACA

846	URUBICHA	URUBICHA	TIBURCIA TORREZ
847	URUBICHA	URUBICHA	TERESA CHECUMENA
848	URUBICHA	URUBICHA	REGINA URAMENDARO
849	URUBICHA	URUBICHA	MARIA LUISA OREYAI
850	URUBICHA	URUBICHA	LUCINDA ARIMA
851	URUBICHA	URUBICHA	ESTHER APORI
852	URUBICHA	URUBICHA	ESTEFANIA RORA
853	URUBICHA	URUBICHA	EMA URAÑAVI PIRI
854	URUBICHA	URUBICHA	ASUNTA CARA TOBAR
855	URUBICHA	URUBICHA	ASCENCIA ARAMENDARO
856	URUBICHA	URUBICHA	ANTONIA MONDORI
857	URUBICHA	URUBICHA	ADELA CUÑAENDI
858	URUBICHA	URUBICHA	GLADIS SANDOVAL
859	URUBICHA	URUBICHA	SILVIA RORA IRAIPI
860	URUBICHA	URUBICHA	MARY LUZ OREYAI
861	URUBICHA	URUBICHA	ILARINA MITUCAE
862	URUBICHA	URUBICHA	CECILIA URAÑAVI
863	URUBICHA	URUBICHA	MARTHA URAÑAVI
864	URUBICHA	URUBICHA	BETTY ZIPEPE
865	URUBICHA	URUBICHA	DORA VACA ZACU
866	URUBICHA	URUBICHA	MARÍA HERBAS CUÑANGURA
867	URUBICHA	SALVATIERRA	CELINDA AGEI
868	URUBICHA	SALVATIERRA	NATIVIDAD CARAYA
869	URUBICHA	SALVATIERRA	MARIA VERNE ÑANQUI
870	URUBICHA	SALVATIERRA	TERESA CHEWIRI
871	URUBICHA	SALVATIERRA	MARIA ROZANA CHUNTI
872	URUBICHA	SALVATIERRA	BRIGIDA AEGUAZU
873	URUBICHA	SALVATIERRA	ASUNTA CURUGUA
874	URUBICHA	SALVATIERRA	YOLANDA EDCO
875	URUBICHA	SALVATIERRA	VIRGINIA ERABEA
876	URUBICHA	SALVATIERRA	CONCEPCION MAIRE
877	URUBICHA	SALVATIERRA	PETRONA MITUCAE
878	URUBICHA	SALVATIERRA	ANGELA URAZAYEGUA
879	URUBICHA	SALVATIERRA	GLADY VACA
880	URUBICHA	SALVATIERRA	MARIA EUGENIA VACA
881	URUBICHA	SALVATIERRA	VANIA YOCOI TIAIN
882	URUBICHA	YAGUARU	JUANITA AY
883	URUBICHA	YAGUARU	ZULEMA GUARI ESTENSORO
884	URUBICHA	YAGUARU	BETTY CUIRE
885	URUBICHA	YAGUARU	ISABEL GUPI
886	URUBICHA	YAGUARU	ANSELMA AGUARARUPA
887	URUBICHA	YAGUARU	MERCEDES ARIREPIA
888	URUBICHA	YAGUARU	PETRONILA ABAETY
889	URUBICHA	YAGUARU	TEODORA MOYE
890	URUBICHA	YAGUARU	VIRGINIA YABOO
891	URUBICHA	YAGUARU	MERCEDES AY
892	URUBICHA	YAGUARU	ASCENCIA URAPIÑA
893	URUBICHA	YAGUARU	CONCEPCION CUIRAI
894	URUBICHA	YAGUARU	SONIA ABACAY
895	URUBICHA	YAGUARU	CARMEN ABAETI

896	URUBICHA	YAGUARU	GREGORIA GUIPI
897	URUBICHA	YAGUARU	LUDOVICA MACUE
898	URUBICHA	YAGUARU	MICAELA MOGUITA
899	URUBICHA	YAGUARU	ANDREA ARATU
900	URUBICHA	YAGUARU	REGINA YAPORI
901	URUBICHA	YAGUARÚ	FERNANDA URACHIANTA URAPIÑA
902	URUBICHA	YAGUARÚ	MARIA ANGELA MACUE YAPORI
903	URUBICHA	YAGUARÚ	ROSA GUZMAN POÑEZ
904	URUBICHA	YAGUARÚ	LIDIA ABACAY CAMAYE
905	URUBICHA	YAGUARÚ	DOLORES URACHIANTA
906	URUBICHA	YAGUARÚ	MARLENI RIBERA URAPOTA
907	URUBICHA	YAGUARÚ	BEATRIZ POÑEZ CUMBA
908	URUBICHA	YAGUARÚ	CECILIA SURUBÍ ROCA
909	URUBICHA	YAGUARÚ	CONCEPCION TAGUA URANDURA
910	URUBICHA	YAGUARÚ	LETICIA TAGUA AÑENOINDA
911	URUBICHA	YAGUARÚ	ROSA POÑEZ ZARE
912	URUBICHA	YAGUARÚ	CARMEN ABREGO ORTIZ
913	URUBICHA	YAGUARÚ	CRISTINA QUINTA URABA
914	URUBICHA	YAGUARÚ	AMALIA MOYE
915	URUBICHA	YAGUARÚ	EMILIA URACHIANTA URAPIÑA
916	URUBICHA	YAGUARÚ	MARTHA URANDURA
917	URUBICHA	YAGUARÚ	CELIA URAPIÑA URAMENDARO
918	URUBICHA	YAGUARÚ	ANITA ABARAPI CUIRAY
919	URUBICHA	YAGUARÚ	VICTORIA GUIPI DE ARINONGA
920	URUBICHA	YAGUARÚ	MARÍA MARGARITA AÑEZ AVACAY
921	URUBICHA	YAGUARÚ	DELCY PARAPAINO MENGARI
922	URUBICHA	YAGUARÚ	SILVANA GUIPI MACUE
923	URUBICHA	YAGUARÚ	SILVIA TAPENABE PEREIRA
924	URUBICHA	YAGUARÚ	VICENTINA EGUEZ MOYE
925	URUBICHA	YAGUARÚ	BELIA URAEZA MOGUITA
926	URUBICHA	YAGUARÚ	MARÍA EGUEZ CUÑATUARI
927	URUBICHA	YAGUARÚ	YESSICA CUELLAR MÁXIMO
928	URUBICHA	YAGUARÚ	TRINIDAD YARITA URUBO
929	URUBICHA	YAGUARÚ	ADELAIDA VIRANACO MACUE
930	URUBICHA	YAGUARÚ	NELIA MOYE TAGUA
931	URUBICHA	YAGUARÚ	EVA GUARI ESTENSORO
932	URUBICHA	YAGUARÚ	ANTONIA MOYE CUIRE
933	URUBICHA	YAGUARÚ	LETICIA CUIRE
934	URUBICHA	YAGUARÚ	LUCIA TABAROINDA MORE
935	URUBICHA	YAGUARÚ	GENOVEVA URAZAYEGUA
936	URUBICHA	YAGUARÚ	TERESITA YECA
937	URUBICHA	YAGUARÚ	MARÍA MARGARITA MACUE
938	URUBICHA	YAGUARÚ	EULALIA TAGUA
939	URUBICHA	YAGUARÚ	JOSEFA POÑEZ
940	URUBICHA	YAGUARÚ	IGNACIA URAEZA QUINTA

ANEXO 2: UERs NO ENCUESTADAS

N°	NOMBRE DEL MUNICIPIO	NOMBRE DE LA COMUNIDAD	NOMBRE DE LA BENEFICIARIA
1	EL PUENTE	12 DE ABRIL	MARITZA MERCADO ARAMAYO
2	EL PUENTE	6 DE ABRIL	CANDIDA MARTINEZ MORALES
3	EL PUENTE	EL PUENTE	DEISY ESTELA MAMANI CONDORI
4	EL PUENTE	EL PUENTE	VIRGINIA QUISPE ROMANO
5	EL PUENTE	LAGUNILLAS	PAULINA NAVA CARVAJAL
6	EL PUENTE	LAGUNILLAS	BENITA CUIZA LEA
7	EL PUENTE	LAGUNILLAS	ZULMA RUTH MONTERO CHOQUE
8	EL PUENTE	MONTE NEGRO	BENIRA ROMERO FLORES
9	EL PUENTE	NUCLEO - 26	JUSTINA TINACU POCHO
10	EL PUENTE	NUCLEO – 26	BEATRIZ SUMAMI CUELLAR
11	EL PUENTE	NUCLEO – 44	SILBERIA PEREIRA DE CONDORI
12	EL PUENTE	NUCLEO - 48	EUSTACIA IRAÑA DE LIMACHI
13	EL PUENTE	NUCLEO 44	AGUSTINA ACHA
14	EL PUENTE	NUCLEO 48	MARIA CHAMPIRI
15	EL PUENTE	NUEVA ESPERANZA	MARIA CRISTINA FLORES VICTORIA
16	EL PUENTE	PUESTO NUEVO	ANA MARIA VIVEROS ROMERO
17	EL PUENTE	PUESTO NUEVO	VALERIANA ÁLVARES
18	EL PUENTE	PUESTO NUEVO	JUSTINA CANO NOVA
19	EL PUENTE	RANCHO GRANDE	LUISA PORTUGUEZ PELAEZ
20	EL PUENTE	SAN JORGE	EVA DOMINGUEZ AUCACHI
21	EL PUENTE	SURUCUSI	LIZ ROSARIO MERCADO GIL
22	San Julián	3 DE MAYO	LIDIA ARENAS ARIAS
23	SAN JULIAN	AREA 5	ERMINIA IMPA
24	SAN JULIAN	AREA 5	MARIA ESTHER URQUIETA
25	SAN JULIAN	AREA 5	EUDOSIA ESTRADA VACA
26	SAN JULIAN	CORDILLERA	FRANCISCA ARDAYA PABLO
27	San Julián	LOS LAURELES	ELEUTERIA BRAVO

28	SAN JULIÁN	NUCLEO - 70	LEDUVINA RELOS CONDO
29	SAN JULIAN	NUCLEO – 70	RUFINA NAVA CAMARGO
30	SAN JULIAN	SAN JULIAN	SULMA VALLEJOS
31	San Julián	VALLECITO	SEGUNDINA PEÑARANDA CRUZ
32	San Julián	VALLECITO	EDID CERON TORREZ
33	San Julián	VILLA PARAISO	ANA MONTAÑO
34	SAN JULIAN		MARTHA GUZMAN
35	ASCENSIÓN DE GUARAYOS	ASC. VIRGEN DE COTOCA	VICENTA PATZI CÁCERES
36	ASCENSIÓN DE GUARAYOS	ASCENSIÓN DE GUARAYOS	MARIA DE LA CRUZ
37	ASCENSIÓN DE GUARAYOS	ASCENSIÓN DE GUARAYOS	JUANA ORTIZ GUERRERO
38	ASCENSIÓN DE GUARAYOS	ASCENSIÓN DE GUARAYOS	LIDIA TAGUA
39	ASCENSIÓN DE GUARAYOS	ASCENSIÓN DE GUARAYOS	DALIA URAPOIGUA
40	ASCENSIÓN DE GUARAYOS	ASCENSIÓN DE GUARAYOS	MARIA GUADALUPE VACA AREMBAY
41	ASCENSIÓN DE GUARAYOS	ASCENSIÓN DE GUARAYOS	MARIA ASUNTA URAINI AREMBE
42	ASCENSIÓN DE GUARAYOS	ASCENSIÓN DE GUARAYOS	CARMEN TAPENDABA CATUEPIA
43	ASCENSIÓN DE GUARAYOS	ASCENSIÓN DE GUARAYOS	BASILIA MARQUEZ BARJA
44	ASCENSIÓN DE GUARAYOS	ASCENSIÓN DE GUARAYOS	SIMONA ALTAMIRANO
45	ASCENSIÓN DE GUARAYOS	LAGUNA CORAZON	SOFIA COCA PEREZ
46	ASCENSIÓN DE GUARAYOS	SAN ANDRES	ADELFA CORREA MOYE
47	ASCENSIÓN DE GUARAYOS	SAN ANDRES	HILDA MALANE CUELLAR
48	ASCENSIÓN DE GUARAYOS	SAN ANTONIO	SUSANA GALLARDO
49	ASCENSIÓN DE GUARAYOS	SAN ANTONIO DEL JUNTE	MARGARITA FABRICA
50	ASCENSIÓN DE GUARAYOS	SAN ANTONIO DEL JUNTE	EPIFANIA SEGOVIA
51	ASCENSIÓN DE GUARAYOS	SAN ANTONIO DEL JUNTE	JUDITH TORREZ VICENTE
52	ASCENSIÓN DE GUARAYOS	SAN ANTONIO DEL JUNTE	FLORA ZEBALLOS CLAROS
53	ASCENSIÓN DE GUARAYOS	SAN PABLITO	BRIGIDA VICTORIA OVANDO
54	ASCENSIÓN DE GUARAYOS	SAN PABLO	ZAIDA ARANCIBIA CAVERO
55	ASCENSIÓN DE GUARAYOS	ASCENSIÓN DE GUARAYOS	MARIA DEL CARMEN ALBA OREYAI
56	ASCENSIÓN DE GUARAYOS	ASCENSIÓN DE GUARAYOS	LEONIDAS VACA
57	ASCENSIÓN DE GUARAYOS	ASCENSIÓN DE GUARAYOS	ANGELA ALISON VILLAVISENCIO JARE
58	ASCENSIÓN DE GUARAYOS	ASCENSIÓN DE GUARAYOS	LENY JUSTINIANO
59	ASCENSIÓN DE GUARAYOS	ASCENSIÓN DE GUARAYOS	VILMA NACHON
60	ASCENSIÓN DE GUARAYOS	ASCENSIÓN DE GUARAYOS	ANA MOIGUE
61	URUBICHA	URUBICHA	SANDRA ANCEL ARANCIBIA
62	URUBICHA	URUBICHA	CLARA GUIRAPOIGUA
63	URUBICHA	YAGUARU	JUANA EGUEZ
64	URUBICHA	YAGUARU	TATIANA ARIPOENZA
65	URUBICHA	YAGUARU	ANGELA GUIPI
66	URUBICHA	YAGUARU	GUILLERMINA MAXIMO
67	URUBICHA	YAGUARU	SUSANA URAPIÑA
68	URUBICHA	YAGUARÚ	CARMEN CAMAYE

ANEXO 3: UER ELEGIDAS PARA LOS SERVICIOS DEL SNV

No	MUNICIPIO	COMUNIDAD	NOMBRE	ACTIVIDAD
1	ASC. GUARAYOS	ASC. GUARAYOS	JUANA ZIPEPE	ARTESANIA EN TEJIDO DE HILO
2	ASC. GUARAYOS	ASC. GUARAYOS	SILVIA ARIYEGUA	ARTESANIA EN TEJIDO DE HILO
3	ASC. GUARAYOS	ASC. GUARAYOS	MARIA IRAIPI	ARTESANIA EN TEJIDO DE HILO
4	ASC. GUARAYOS	ASC. GUARAYOS	FLAVIA RIVERO VIQUINI	HELADERIA
5	ASC. GUARAYOS	ASC. GUARAYOS	MARIA LUISA URAPUCA	ARTESANIA EN SEMILLAS
6	ASC. GUARAYOS	ASC. GUARAYOS	MARY FATIMA CALVO DE A.	VENTA DE COMIDA
7	ASC. GUARAYOS	ASC. GUARAYOS	RAQUEL MOGROVEJO SUAREZ	ARTESANIA EN TELA
8	ASC. GUARAYOS	ASC. GUARAYOS	MARIA GUADALUPE URANDABA	ARTESANIA EN TEJIDO DE HILO
9	ASC. GUARAYOS	ASC. GUARAYOS	MARIA CONSOLATA URAZIPIA	ARTESANIA EN TEJIDO DE HILO
10	ASC. GUARAYOS	ASC. GUARAYOS	LEONILDA ESPINOZA PUYE	ARTESANIA EN TEJIDO DE HILO
11	ASC. GUARAYOS	ASC. GUARAYOS	LIZBETH ORTIZ GUERRERO	VENTA DE CARNE DE POLLO
12	ASC. GUARAYOS	ASC. GUARAYOS	LUCIA ORTIZ GUERRERO	VENTA DE CARNE DE POLLO
13	ASC. GUARAYOS	ASC. GUARAYOS	LORENZA CHANEVI	PANADERIA
14	ASC. GUARAYOS	ASC. GUARAYOS	BEATRIZ URACOY	PANADERIA
15	ASC. GUARAYOS	ASC. GUARAYOS	CATALINA DE GUZMAN	PANADERIA
16	ASC. GUARAYOS	ASC. GUARAYOS	ROSA SUAREZ PEDRIEL	PANADERIA
17	ASC. GUARAYOS	ASC. GUARAYOS	FATIMA RIVERO VACA	PANADERIA
18	ASC. GUARAYOS	ASC. GUARAYOS	TINA URAPUCA BIRACOTI	PANADERIA
19	ASC. GUARAYOS	ASC. GUARAYOS	MARITZA CHUVIÑA	PANADERIA
20	ASC. GUARAYOS	ASC. GUARAYOS	DOLORES MENDEZ DE U.	PANADERIA
21	ASC. GUARAYOS	ASC. GUARAYOS	ANA VARGAS CASTEDO	PANADERIA
22	ASC. GUARAYOS	ASC. GUARAYOS	BARTOLINA YRAIPI URAPE	PANADERIA
23	ASC. GUARAYOS	ASC. GUARAYOS	MA. CRISTINA ABACAY URAPUCA	PANADERIA
24	ASC. GUARAYOS	ASC. GUARAYOS	ISIDORA CAMPOS	PANADERIA
25	ASC. GUARAYOS	ASC. GUARAYOS	MARIA LUISA YEGUANOI DE P	PANADERIA
26	ASC. GUARAYOS	ASC. GUARAYOS	ASOC. BORDADORA Y TEJ. ASC. DE GUARAYOS	ARTESANIAS EN BORDADO

27	ASC. GUARAYOS	ASC. GUARAYOS	EDITH BEJARANO	SALON DE BELLEZA
28	ASC. GUARAYOS	ASC. GUARAYOS	VIOLETA MOROSI PAZ	COTILLON
29	ASC. GUARAYOS	ASC. GUARAYOS	AYDA PATICU TAPIOCI	JUGO DE CAÑA
30	ASC. GUARAYOS	ASC. GUARAYOS	LEONOR SUAREZ ALBA	PRODUCCION DE CHIVE
31	ASC. GUARAYOS	LAGUNA CORAZON	ANDREA TACA	CRIANZA DE GALLINAS
32	ASC. GUARAYOS	ASC. GUARAYOS	LAURENCIA JUSTINIANO ARAGURA	ELABORACIÓN DE MANJAR
33	ASC. GUARAYOS	SANTA MARIA	ASOC. MUJERES PASM	CRIANZA DE GALLINAS
34	ASC. GUARAYOS	ASC. GUARAYOS	ASOC. BARTOLINA SISA	ARTESANIA EN TEJIDO DE HILO
35	ASC. GUARAYOS	EL CAÑÓN	ROGELIA CHOQUE COLQUE	PRODUC. CAFÉ
36	ASC. GUARAYOS	EL CAÑÓN	MARÍA TERESA JUCHANI	CRIANZA DE GANADO VACUNO
37	ASC. GUARAYOS	EL CAÑÓN	MARÍA LUISA ORELLANA LOBO	CRIANZA DE GANADO VACUNO
38	ASC. GUARAYOS	LAGUNA CORAZON	EUTELIA CARMEN ACUÑA CHILO	CRIANZA DE GALLINAS
39	ASC. GUARAYOS	LAGUNA CORAZON	ASUNTA AMPUERO	CRIANZA DE CERDOS
40	ASC. GUARAYOS	LAGUNA CORAZON	ELEUTERIA CHALO PLAZA	CRIANZA DE CERDOS
41	ASC. GUARAYOS	LAGUNA CORAZON	RUTH ANA IRAIPI	CRIANZA DE GALLINAS
42	ASC. GUARAYOS	LAGUNA CORAZON	AMALIA MUIBA SAUCEDO	CRIANZA DE GALLINAS
43	ASC. GUARAYOS	LAGUNA CORAZON	CRISTINA SARDINAS	CRIANZA DE GALLINAS
44	ASC. GUARAYOS	LAGUNA CORAZON	MARGOTH PEÑA	CULTIVO AGRICOLA
45	ASC. GUARAYOS	LAGUNA CORAZON	PETRONA SALGUERO MIRANDA	CRIANZA DE GALLINAS
46	ASC. GUARAYOS	LAGUNA CORAZON	JACOBA CHOQUE VARGAS	CRIANZA DE CERDOS
47	ASC. GUARAYOS	LAGUNA CORAZON	ELENA PECHO FLORES	CRIANZA DE CERDOS
48	ASC. GUARAYOS	LAGUNA CORAZON	ELSA SORIA RIBERO	CRIANZA DE CERDOS
49	ASC. GUARAYOS	LAGUNA CORAZON	JUANA FERRUJINO ESCOBAR	CRIANZA DE GANADO VACUNO
50	ASC. GUARAYOS	SAN AGUSTÍN	GREGORIA ARANCIBIA VEDIA	CRIANZA DE CERDOS
51	ASC. GUARAYOS	SAN ANDRES	TERESA CAMPI ABACAY	CRIANZA DE GANADO VACUNO
52	ASC. GUARAYOS	SAN ANDRES	GLADIS AGUILERA DE PACHURI	CRIA DE GALLINAS PONEDORAS
53	ASC. GUARAYOS	SAN ANDRES	MAGALY NOCO MASCAYA	CRIANZA DE GANADO VACUNO
54	ASC. GUARAYOS	SAN ANDRES	ANGELA CAMPI ABACAY	CRIANZA DE GANADO VACUNO
55	ASC. GUARAYOS	SAN ANDRES	MARINA CESPEDES MAFAILE	PANADERÍA
56	ASC. GUARAYOS	SAN ANDRES	BENITA AGUILERA DE CHAVEZ	CRIA DE GALLINAS PONEDORAS
57	ASC. GUARAYOS	SAN GREGORIO	JULIANA YEROQUI	SIEMBRA DE ARROZ
58	ASC. GUARAYOS	SAN GREGORIO	FELICIA MOGUITA POÑE	SIEMBRA DE ARROZ
59	ASC. GUARAYOS	SAN PABLITO	MARTINA QUECAÑO JAIN	CRIANZA DE CERDOS
60	ASC. GUARAYOS	SAN PABLITO	FRANCISCA CABERO SANTOS	CRIANZA DE GANADO VACUNO DE LECHE
61	ASC. GUARAYOS	SAN PABLITO	RUFINA COLQUE LIMACHI DE NINA	CRIANZA DE GANADO VACUNO
62	ASC. GUARAYOS	SAN PABLITO	SIMONA VELASQUEZ GUZMAN	CRIANZA DE GANADO VACUNO
63	ASC. GUARAYOS	SAN PABLITO	MARIA MIRTHA TIAIN MEDINA	CRIANZA DE CERDOS
64	ASC. GUARAYOS	SAN PABLO	CARMELA MARTÍNEZ VELÁSQUEZ	CRIA DE GALLINAS PONEDORAS
65	ASC. GUARAYOS	SAN PABLO	TOMASA TIAIN ARIQUI	CRIA DE GALLINAS PONEDORAS
66	ASC. GUARAYOS	SAN PABLO	BASILIA VELÁSQUEZ GUZMÁN	PANADERÍA
67	ASC. GUARAYOS	SAN PABLO	ROSMERY CRUZ ZUÑIGA	CRIANZA DE GANADO VACUNO
68	ASC. GUARAYOS	SAN PABLO	SALUSTIANA BARRIGA VELASQUEZ	CRIANZA DE GANADO VACUNO
69	ASC. GUARAYOS	ASC. GUARAYOS	GABRIELA VELAZCO PEÑA	VENTA DE CARNE DE POLLO
70	ASC. GUARAYOS	ASC. GUARAYOS	ANTONIA ROCHA ALVAREZ	CRIANZA DE CERDOS
71	ASC. GUARAYOS	ASC. GUARAYOS	FATIMA MENDEZ ORTIZ	SALON DE BELLEZA
72	ASC. GUARAYOS	ASC. GUARAYOS	MA. JARE YUCO DE VILLAVICENCIO	VENTA DE COMIDAS
73	ASC. GUARAYOS	ASC. GUARAYOS	VIRGINIA ACEITUNO ROMERO	VENTA DE COMIDAS
74	ASC. GUARAYOS	ASC. GUARAYOS	MA. CLEMENTINA SANCHEZ R.	VENTA DE COMIDAS
75	ASC. GUARAYOS	ASC. GUARAYOS	CLOTILDE ROCHA ANDIA	VENTA DE COMIDAS
76	ASC. GUARAYOS	ASC. GUARAYOS	TEOFILA ALVAREZ TAGUA	VENTA DE COMIDAS

77	ASC. GUARAYOS	ASC. GUARAYOS	YLDA PACHURI ALMOYOR	VENTA DE COMIDAS
78	ASC. GUARAYOS	ASC. GUARAYOS	YOLANDA VACA	VENTA DE COMIDAS
79	ASC. GUARAYOS	ASC. GUARAYOS	ELIDUVINA TAMACOINE	VENTA DE COMIDAS
80	ASC. GUARAYOS	ASC. GUARAYOS	FLORINDA GUERRA OCHOA	VENTA DE COMIDAS
81	ASC. GUARAYOS	ASC. GUARAYOS	ELIZABETH IRAIPI YAMBA	VENTA DE COMIDAS
82	ASC. GUARAYOS	ASC. GUARAYOS	PATRICIA SABY	PANADERIA
83	ASC. GUARAYOS	ASC. GUARAYOS	AMALIA CHUVE DE CHARUPE	PANADERIA
84	ASC. GUARAYOS	ASC. GUARAYOS	ANA ELIA BOGADO BEJARANO	ARTESANINAS DE CUERO
85	ASC. GUARAYOS	ASC. GUARAYOS	AMALIA PATICU DE YEYANDAR	ARTESANIA EN HILO
86	ASC. GUARAYOS	ASC. GUARAYOS	ASOC. MIGPAC ELVA AMOYAR	DERIVADOS DEL CUSI
87	URUBICHA	URUBICHA	EVANGELINA TIURI	PANADERIA
88	URUBICHA	URUBICHA	MA. ROSARIO YUVANORE	PANADERIA
89	URUBICHA	URUBICHA	ASUNTA URAZAÑA RORA	ALOJAMIENTO
90	URUBICHA	URUBICHA	CARMEN YUBANORE	VENTA DE COMIDAS
91	URUBICHA	URUBICHA	NICOLASA RORA RORA	VENTA DE COMIDAS
92	URUBICHA	URUBICHA	NATALIA URAMENARO	ARTESANIA EN TEJIDO DE HILO
93	URUBICHA	URUBICHA	ESMERALDA ABAPUCU	ARTESANIA EN TEJIDO DE HILO
94	URUBICHA	URUBICHA	CONCEPCION OREYAI	ARTESANIA EN TEJIDO DE HILO
95	URUBICHA	URUBICHA	MERCEDES OREYAI	ARTESANIA EN TEJIDO DE HILO
96	URUBICHA	URUBICHA	PURA SAAT	ARTESANIA EN TEJIDO DE HILO
97	URUBICHA	URUBICHA	MARIA ROSARIO TIAIN	ARTESANIA EN TEJIDO DE HILO
98	URUBICHA	URUBICHA	RAMONA TIAIN	ARTESANIA EN TEJIDO DE HILO
99	URUBICHA	URUBICHA	LUCILA URAÑABI	ARTESANIA EN TEJIDO DE HILO
100	URUBICHA	URUBICHA	BENEDICTA ARACU	ARTESANIA EN TEJIDO DE HILO
101	URUBICHA	URUBICHA	CONCEPCION URAÑABI	ARTESANIA EN TEJIDO DE HILO
102	URUBICHA	YAGUARU	ANSELMA AGUARARUPA	PANADERIA
103	URUBICHA	YAGUARU	TEODORA MOYE	PANADERIA
104	URUBICHA	YAGUARU	MERCEDES AY	CRIANZA DE GALLINAS
105	URUBICHA	YAGUARU	GREGORIA GUIPI	PANADERIA
106	URUBICHA	YAGUARU	LETICIA TAGUA AÑENOINDA	CRIANZA DE GALLINAS
107	URUBICHA	YAGUARU	AMALIA MOYE	CRIANZA DE GALLINAS
108	URUBICHA	YAGUARU	BETTY CUIRE	PANADERIA
109	URUBICHA	YAGUARU	CONCEPCION CUIRAY	PANADERIA
110	URUBICHA	YAGUARU	ISABEL GUIPI	PANADERIA
111	URUBICHA	YAGUARU	MICAELA MOGUITA	PANADERIA
112	URUBICHA	YAGUARU	ZULEMA GUARI	VENTA DE EMPANADAS
113	URUBICHA	YAGUARU	VIRGINIA YABOO	CRIANZA DE GALLINAS
114	EL PUENTE	30 DE MAYO	ALBERTA COLQUE SERRUDO	PRODUCCION AGRICOLA
115	EL PUENTE	30 DE MAYO	FELISA MAMANI SIGUAIRO	PRODUCCION AGRICOLA
116	EL PUENTE	30 DE MAYO	MARTINA CORMA MEDINA	PRODUCCION AGRICOLA
117	EL PUENTE	30 DE MAYO	DOMINGA MUÑOZ QUISPE	PRODUCCION AGRICOLA
118	EL PUENTE	ANTOFAGASTA	ELCORIANA LOPEZ MARTINEZ	PRODUCCION AGRICOLA
119	EL PUENTE	ANTOFAGASTA	EDUBIGES GARCILAZO ESPINOZA	CRIANZA DE OVEJAS DE PELO
120	EL PUENTE	ANTOFAGASTA	ANGELICA REYNA MENDOZA	CRIANZA DE OVEJAS DE PELO
121	EL PUENTE	ANTOFAGASTA	VICTORIA VELIZ PAREDES	CRIANZA DE GALLINAS
122	EL PUENTE	CAMPO GRANDE	SONIA CHIRI HAYLLA	PRODUCCION AGRICOLA
123	EL PUENTE	EL PUENTE	ASOC. QUEBRA DE CUSI	COSECHA DE CUSI
124	EL PUENTE	EL PUENTE	CLAUDIA GARCIA	FRIAL
125	EL PUENTE	EL PUENTE	JUSTINA MIRANDA MUÑOZ	PANADERIA
126	EL PUENTE	EL PUENTE	JULIA IRENE VACA	REPOSTERIA

127	EL PUENTE	EL PUENTE	CLAUDIA CARBALLO	PEUQUERIA
128	EL PUENTE	EL PUENTE	LIZANDRA ORTIZ CESPEDES	VENTA DE BOLOS
129	EL PUENTE	EL PUENTE	INES JIMENEZ MANACA	ELABORACION DE YOGURT
130	EL PUENTE	EL PUENTE	ASOC. AMPA	ACEITE DE CUSI
131	EL PUENTE	EL PUENTE	BENITA BARRERO RODRIGUEZ	PANADERÍA
132	EL PUENTE	EL PUENTE	ROMUALDA CHURA ORELLANA	ACEITE DE CUSI
133	EL PUENTE	EL PUENTE	JOAQUINA SUBELZA CARRASCO	PANADERÍA
134	EL PUENTE	LA CACHUELA	PATRICIA TAMACOINE IRAORI	CRIANZA DE CERDOS
135	EL PUENTE	LAGUNILLAS	CARMEN ELENA PAREDEZ PEÑAZ	CRIANZA DE CERDOS
136	EL PUENTE	LAGUNILLAS	LIDIA ALMANZA CLAURE	CRIANZA DE GANADO VACUNO
137	EL PUENTE	LAGUNILLAS	PAULINA APAZA CONDORI	CRIANZA DE GANADO VACUNO
138	EL PUENTE	LAGUNILLAS	AGUSTINA SOCUMPI FLORES	CRIANZA DE GANADO VACUNO
139	EL PUENTE	LAGUNILLAS	SILVIA BAZAN AÑEZ	CRIANZA DE GANADO VACUNO
140	EL PUENTE	LAGUNILLAS	MAGALY SALVADOR CRUZ	CRIANZA DE GANADO VACUNO
141	EL PUENTE	LAGUNILLAS	LUCIA GONZALES MONTENEGRO	CRIANZA DE GANADO VACUNO
142	EL PUENTE	LIMONCITO	BEATRIZ ORTÍZ SUAREZ	CRIANZA DE GANADO VACUNO
143	EL PUENTE	LOS CHACOS	MARIA JESUS CAMBARA H.	CRIANZA DE GANADO VACUNO
144	EL PUENTE	LOS CHACOS	YOSELIN VENTURA BARRIGA	CRIANZA DE GANADO VACUNO
145	EL PUENTE	LOS CHACOS	EDUARDA COIMBRA PALACHAY	CRIANZA DE GANADO VACUNO
146	EL PUENTE	MONTE NEGRO	BENIGNA ANGELO CHOQUE	CRIANZA DE GANADO VACUNO
147	EL PUENTE	MONTE NEGRO	JUAQUINA LUNA	CRIANZA DE GANADO VACUNO
148	EL PUENTE	MONTE NEGRO	ALEJANDRA VELA GUAMANI	CRIANZA DE GANADO VACUNO
149	EL PUENTE	MONTE REY	MARIVEL MARQUEZ RODAS	CRIANZA DE GANADO VACUNO
150	EL PUENTE	NUCLEO – 47	BARTOLA COÑACA ALONZO	CRIANZA DE GANADO VACUNO
151	EL PUENTE	NUCLEO – 47	BASILIA CONDORI HEREDIA	PANADERIA
152	EL PUENTE	NUCLEO – 47	GREGORIA ACHACATA CH.	CRIANZA DE GANADO VACUNO
153	EL PUENTE	NUCLEO – 47	MARIA ARTEAGA DE GUTIERREZ	CRIANZA DE VACAS
154	EL PUENTE	NUCLEO – 50	BENITA CRUZ CHOQUE	CRIANZA DE GANADO VACUNO
155	EL PUENTE	NUCLEO – 50	FELICIDAD GLADYS SERRANO M.	CRIANZA DE CERDOS
156	EL PUENTE	NUCLEO – 50	VALERIANA RAMOS WUAYLLA	CRIANZA DE GANADO VACUNO
157	EL PUENTE	NUCLEO 47	FILIBERTA NUÑEZ	CRIANZA DE GANADO VACUNO
158	EL PUENTE	NUCLEO 47	VIVIANA GUTIERREZ	PRODUCCIO AGRICOLA
159	EL PUENTE	NUCLEO 47	MADALY VEIZAGA CLAROS	PRODUCCIO AGRICOLA
160	EL PUENTE	NUCLEO 47	FIDELIA NICOLAS	PRODUCCIO AGRICOLA
161	EL PUENTE	NUCLEO 47	BASILIA GUTIERREZ	CRIANZA DE GANADO VACUNO
162	EL PUENTE	NUCLEO 48	GREGORIA MONTAÑO	PRODUCCION AGRICOLA
163	EL PUENTE	NUCLEO 48	HILDA CRUZ	PANADERIA
164	EL PUENTE	NUCLEO 49	DARIA MORALES ESPINOZA	CRIANZA DE GANADO VACUNO
165	EL PUENTE	NUCLEO 49	MA. LUZ BARRIENTOS ORTEGA	CRIANZA DE GANADO VACUNO
166	EL PUENTE	NUCLEO 50	LOURDES CRUZ CHOQUE	CRIANZA DE GANADO VACUNO
167	EL PUENTE	NUCLEO 50	MARTHA ORTIZ FLORES	CRIANZA DE CERDOS
168	EL PUENTE	NUCLEO 50	FELIPA SERRANO CHURATA	CRIANZA DE GANADO VACUNO
169	EL PUENTE	NUCLEO 50	FIDELIA SERRANO MIRANDA	CRIANZA DE GANADO VACUNO
170	EL PUENTE	NUEVA ESPERANZA	LUCINDA VELASQUEZ AGUIRRE	CRIANZA DE CERDOS
171	EL PUENTE	PUERTO ÑUFLO	MARTHA SOTO VARGAS	CRIANZA DE GANADO VACUNO
172	EL PUENTE	PUERTO ÑUFLO	FRANCISCA VASQUEZ CERON	CRIANZA DE GALLINAS
173	EL PUENTE	PUERTO ÑUFLO	PAULINA VASQUEZ TORREZ	CRIANZA DE GANADO VACUNO
174	EL PUENTE	PUERTO ÑUFLO	CARMEN CORRALES SORZANO	CRIANZA DE GALLINAS
175	EL PUENTE	PUERTO ÑUFLO	JUDITH VELASQUEZ MEJIA	CRIANZA DE GALLINAS

176	EL PUENTE	PUESTO NUEVO	PATRICIA ESCOBAR GALARZA	CRIANZA DE GANADO VACUNO DE LECHE
177	EL PUENTE	RANCHO GRANDE	DOMINGA MELENDREZ F.	CRIANZA DE GANADO VACUNO
178	EL PUENTE	RANCHO GRANDE	IRENEA VILLCA CASERES	CRIANZA DE GANADO VACUNO
179	EL PUENTE	RIO CHICO	VICTORIA SALAZAR	CRIANZA DE GALLINAS
180	EL PUENTE	RIO CHICO	SANTUSA VENTURA CHAMBI	CRIANZA DE CERDOS
181	EL PUENTE	RIO CHICO	BERTHA CRISTINA RODRIGUEZ	CRIANZA DE GANADO VACUNO DE LECHE
182	EL PUENTE	RIO CHICO	ELSA ROJAS MEJIA	CRIANZA DE OVEJAS DE PELO
183	EL PUENTE	RIO SAN JULIAN	NELY AIDEE CLAURE	RIANZA DE POLLOS PARRILLEROS
184	EL PUENTE	SAN PABLO	BASILIA TORRICO	CRIANZA DE GANADO VACUNO
185	EL PUENTE	SAN PABLO	JULIANA MAQUERA PILLCO	CRIANZA DE GANADO VACUNO
186	EL PUENTE	SANTA ANA	BACILIA SERRANO	PRODUCCIO AGRICOLA
187	EL PUENTE	STA. MARIA DE YOTAU	MARIA VASQUEZ	CRIANZA DE GANADO VACUNO
188	EL PUENTE	STA.MARIA DE YOTAU	NELLY CLAURE CASERES	FRIAL VENTA
189	EL PUENTE	STA.MARIA DE YOTAU	CECILIA RIBERA GALLARDO	CRIANZA DE GANADO VACUNO
190	EL PUENTE	SOL DE AMERICA	GILDA MUELA VARGAS	CRIANZA DE CERDOS
191	EL PUENTE	YOTAU	ESMERALDA DURAN GUZMAN	REPOSTERIA
192	EL PUENTE	YOTAU	MARGARITA BARRIOS VILLAZON	CRIANZA DE GALLINAS
193	EL PUENTE	YOTAU	DOMINGA YAPORÍ TAPIA	CRIANZA DE GALLINAS
194	SAN JULIAN	20 DE JULIO	ESTHER VILLARROEL ROJAS	CRIANZA DE CERDOS
195	SAN JULIAN	25 De Cotoca	NORA VENTURA CHURATA	CRIANZA DE GANADO VACUNO
196	SAN JULIAN	AREA 5	EXPECTORA TOLABA MONDACA	CRIANZA DE CERDOS
197	SAN JULIAN	AREA 5	JUSTINA CAZASOLA ALMAZAN	CRIANZA DE CERDOS
198	SAN JULIAN	AREA 5	TERESA RAMIREZ	CRIANZA DE CERDOS
199	SAN JULIAN	AREA 5	LIDIA ALMANZA	CRIANZA DE CERDOS
200	SAN JULIAN	AREA 5	LEONIDAS RAMIREZ ALMAZAN	CRIANZA DE CERDOS
201	SAN JULIAN	AREA 5	MIRIAN RAMIREZ	CRIANZA DE CERDOS
202	SAN JULIAN	AREA 5	TEOFILA URZAGASTE	CRIANZA DE CERDOS
203	SAN JULIAN	AREA 5	JUANA VILLCA	CRIANZA DE CERDOS
204	SAN JULIAN	AREA 5	ANA CHOQUE	CRIANZA DE CERDOS
205	SAN JULIAN	CORDILLERA	REGINA ALCOBA	APICULTURA
206	SAN JULIAN	FORTIN LIBERTAD	ASOCIACION MANOS DIVINAS	CORTE Y CONFECCION
207	SAN JULIAN	LA ASUNTA	CLAUDIA GARNICA PICHA	CRIANZA DE GANADO VACUNO
208	SAN JULIAN	LA ASUNTA	LUCIA CORO VEDIA	CORTE Y CONFECCION
209	SAN JULIAN	LA ASUNTA	TEOFILA GARRADO	CRIANZA DE CERDOS
210	SAN JULIAN	LA ASUNTA	FELICIA RUTH VASQUEZ LEON	CRIANZA DE CERDOS
211	SAN JULIAN	LA ASUNTA	TANIA CASANOVA	PANADERIA
212	SAN JULIAN	LA ASUNTA	NANCY MIRIAM QUISPE LLUSCO	CORTE Y CONFECCION
213	SAN JULIAN	LA ASUNTA	JUANA AMOCOINE LEIGUE	CORTE Y CONFECCION
214	SAN JULIAN	LA ASUNTA	ELIZABETH CONDORI SULLCA	CRIANZA DE CERDOS
215	SAN JULIAN	LA ASUNTA	EDITH AMOCOINE CLAROS	PRODUCCION AGRICOLA
216	SAN JULIAN	LA ASUNTA	NICESIA MANSILLA ALVAREZ	CRIANZA DE GALLINAS
217	SAN JULIAN	MONTE VERDE	MARINA BARRIENTOS PONCE	CRIANZA DE CERDOS
218	SAN JULIAN	MONTE VERDE	EULOGIA ZENSANO FLORES	CRIANZA DE CERDOS
219	SAN JULIAN	NUCLEO 66	BENITA CASTILLO MAMANI	CRIANZA DE CERDOS
220	SAN JULIAN	NUCLEO 66	ERMINIA VELARDE GONZALES	PANADERIA
221	SAN JULIAN	NUCLEO 66	DARIA AMADOR CRUZ	CRIANZA DE GALLINAS
222	SAN JULIAN	NUCLEO 66	ELIA ORTEGA ROJAS	TIENDA DE BARRIO
223	SAN JULIAN	NUCLEO 66	BRICEIDA MANCILLA	CRIANZA DE CERDOS
224	SAN JULIAN	NUCLEO 66	BENITA TORREJON TORREJON	PANADERIA
225	SAN JULIAN	NUCLEO – 70	REINA JALDIN DE VELARDE	SIEMBRA DE SÉSAMO

226	SAN JULIAN	NUCLEO – 70	PAULINA CONTRERAS LINO	TIENDA DE BARRIO
227	SAN JULIAN	NUCLEO – 70	DINA QUILLA COAQUIRA	TIENDA DE BARRIO
228	SAN JULIAN	NUCLEO – 70	JULIA MOGRO TOLABA	TIENDA DE BARRIO
229	SAN JULIAN	NUCLEO 45	LUCY LLANOS ZUNA	CORTE Y CONFECCION
230	SAN JULIAN	SAN JULIAN	ANA VIRNA PATTON FLORES	LECHERIA
231	SAN JULIAN	SAN JULIAN	WILMA CORONEL DE CONDORI	CORTE Y CONFECCION
232	SAN JULIAN	SAN JULIAN	FELIPA VARGAS CABEZAS	CORTE Y CONFECCION
233	SAN JULIAN	SAN JULIAN	FELISA SANTOS TIRADO	CORTE Y CONFECCION
234	SAN JULIAN	SAN JULIAN	ALEJANDRA CARDOZO	CORTE Y CONFECCION
235	SAN JULIAN	SAN JULIAN	PETRONA FLORES CAMIÑO	CORTE Y CONFECCION
236	SAN JULIAN	SAN JULIAN	HILDA RUIZ HUANCA	CORTE Y CONFECCION
237	SAN JULIAN	SAN JULIAN	CELIA RUIZ HUANCA	CORTE Y CONFECCION
238	SAN JULIAN	SAN JULIAN	JUANA ALBARRACIN	CORTE Y CONFECCION
239	SAN JULIAN	SAN JULIAN	LOURDEZ MAMANI GUTIERREZ	CORTE Y CONFECCION
240	SAN JULIAN	SAN JULIAN	JUANA MICO CARDOZO	CORTE Y CONFECCION
241	SAN JULIAN	SAN JULIAN	TEODORA RIVERA	CORTE Y CONFECCION
242	SAN JULIAN	SAN JULIAN	VIRGINIA VARGAS	CORTE Y CONFECCION
243	SAN JULIAN	SAN JULIAN	MARTINA OSCOSIRI TORIHUANO	CORTE Y CONFECCION
244	SAN JULIAN	SAN MIGUELITO	MARIELA CHAVEZ AGUILERA	CRIANZA DE GALLINAS
245	SAN JULIAN	VILLA VICTORIA	ANGELICA SANCHEZ CHOQUE	CRIANZA DE CERDOS
246	SAN JULIAN	VILLA VICTORIA	JOSEFINA VIDAURRE	CRIANZA DE CERDOS
247	SAN JULIAN	VILLA VICTORIA	CATALINA MAMANI	CRIANZA DE CERDOS
248	SAN JULIAN	VILLA VICTORIA	ZULEMA ARIAGA YANBAE	CRIANZA DE CERDOS
249	SAN JULIAN	VILLA VICTORIA	SILVIA LAYME DUARTE	CRIANZA DE CERDOS
250	SAN JULIAN	VILLA VICTORIA	PLACIDA TILERA	CRIANZA DE CERDOS

ANEXO 4:

CUESTIONARIO DE LINEA DE BASE

1. INFORMACIÓN PERSONAL

Marque con una X la respuesta que corresponda y/o escriba su respuesta:

APELLIDO PATERNO: _____

APELLIDO MATERNO: _____

APELLIDO DE CASADA: _____

NOMBRES: _____

EDAD: _____ GÉNERO: M () F () LUGAR DE ORIGEN: _____

C.I.: _____ Expedido en: _____

2. INGRESOS

¿Cuáles son las fuentes de ingreso familiar? (Colocar en orden de importancia)

SECTOR	ACTIVIDAD	TEMPORAL/ PERMANENTE	QUIEN DE LA FAMILIA ES RESPONSABLE (MUJER / HOMBRE)	MONTO EN BOLIVIANOS QUE GENERA AL MES
AGRICOLA/ PECUARIO				
NEGOCIO- COMERCIO				
ARTESANIA				

EMPLEO				
OTROS _____				

3. ¿Con cuánto aporta usted? Bs. _____
4. ¿Cuál es el Gasto Mensual en su casa? Bs. _____
¿Ha accedido a financiamiento del Programa Semilla? Si () No ()
5. ¿Ha accedido a financiamiento de otra institución? Si () No ()
6. En caso de si ¿De qué institución? _____
7. ¿Qué tipo de préstamo fue? _____
8. ¿En qué utilizó este dinero? _____

FORMACIÓN EMPRESARIAL

Marque con una X la respuesta que corresponda y/o escriba su respuesta:

9. ¿Ha cursado alguna vez un curso o taller de capacitación en alguno de estos temas?
En gerencia microempresarial Si () No ()
En emprendedurismo Si () No ()
En rentabilidad y punto de equilibrio Si () No ()
En manejo de libros de registro de compras y ventas Si () No ()
En atención al cliente Si () No ()
10. ¿Le gustaría recibir capacitación en algún otro tema de interés? Si () No ()
¿En qué tema?

11. ¿Su negocio ha recibido alguna vez asistencia técnica En alguno de estos temas?
En control de calidad Si () No ()
En desarrollo de etiquetas y empaques Si () No ()
En desarrollo de imagen comercial Si () No ()
En ventas directas/misiones comerciales Si () No ()
12. ¿Le gustaría recibir asistencia técnica en algún otro tema de interés? Si () No ()
¿En qué tema?

EXPERIENCIA EMPRESARIAL

13. ¿Qué actividad económica realiza todos los días?

14. Su actividad es: Fija () Eventual () Por contrato () Propia () Otro () _____
15. ¿Hace cuánto tiempo realiza esa actividad? _____ (Años) y _____ (meses)
16. ¿Tiene otra actividad secundaria? Si () No () ¿Cuál?: _____

IDENTIFICACION PRODUCTO

¿Qué productos produce?	Tiene Marca y Empaque	¿Cuántos meses del año	¿Vende estos productos directamente?	¿Cuánto le cuesta hacer una unidad?	¿A cuánto vende cada unidad?	¿Qué tiempo le toma	¿Cómo lo produce?
-------------------------	-----------------------	------------------------	--------------------------------------	-------------------------------------	------------------------------	---------------------	-------------------

	(Si/No)	produce?				hacer una unidad?	
			Si () No()	_____Bs.	_____Bs.	() hrs () días	
			Si () No()	_____Bs.	_____Bs.	() hrs () días	
			Si () No()	_____Bs.	_____Bs.	() hrs () días	

17. ¿Sus productos compiten con otra Unidad Económica Rural (UER) de su Comunidad? Si () No ()
18. ¿Ud. cree que le pagan por sus productos lo que verdaderamente cuesta producirlos? Si () No ()
19. ¿Qué servicios/insumos requiere para producir más y/o mejor? Si () No ()
20. ¿Alguna vez un cliente le devolvió su producto? Si..... ¿Porqué?..... No.....
21. ¿Usted quisiera asociarse con otra UER o con los comercializadores de sus productos?
Si () No ()
22. ¿Por lo general dónde vende sus productos?
En la Comunidad () En el Municipio () En el Departamento ()
23. ¿Dónde los quisiera vender?
24. En la Comunidad () En el Municipio () En el Departamento ()
En otro Departamento () ¿Cuál? _____
25. ¿A quién le vende sus productos?
Al cliente directo () A un intermediario () A ambos ()
26. ¿Participa usted en alguna fecha festiva de su comunidad, municipio o departamento?
Si () No () En _____
27. ¿Tiene facilidad para transportar sus productos hacia otros lugares? Si () No ()
¿El camino a su comunidad está disponible todo el año? Si () No ()
28. ¿En qué época del año vende más su producto? _____
29. ¿En qué época del año vende menos su producto? _____
30. ¿Cuánta gente le ayuda a hacer sus productos? ____ Hombres y/ó ____ Mujeres
31. ¿Le paga a las personas que le ayudan? Si () No ()
32. ¿Qué tipo de pago les da? Dinero () Intercambio () Otro () _____
33. ¿Qué tiempo están estas personas con usted? Especificar según corresponda
34. ¿Lleva algún libro de registro de compras y ventas? Si () No ()
35. ¿Ha habido algún cambio en su producto desde que lo hace? Si () No ()
36. En caso de si ¿qué cambios?

37. ¿Usted tiene acceso a información para modificar su producto? Si () No ()
¿Cuáles? Ferias () Revistas () Periódico () Organizaciones () Televisión ()
Radio () Internet () Otros () _____
38. ¿Tiene alguna maquinaria o equipo para la elaboración de su producto? Si () No ()
¿Cuál? _____
39. ¿Dónde elabora su producto? _____
40. ¿Cómo elabora su producto?

41. SALUD OCUPACIONAL

Marque con una X la respuesta que corresponda y/o escriba su respuesta:

- ¿Tiene dificultades en su salud que le impiden realizar su trabajo apropiadamente?
(Por ejemplo: problemas de visión, audición, locomoción, lesiones, fracturas, etc.) Si () No ()
¿Cuáles podría mencionar?

TEST DE EVALUACION Y SELECCIÓN DE UER

Lea con cuidado las distintas afirmaciones que se presentan a continuación en las columnas A y B. Si opina que la afirmación de la Columna A es cierta para usted, anote 2 en el casillero de dicha columna. Si opina que la afirmación de la Columna B es cierta para usted, anote 2 en el casillero de dicha columna. Si no coincide con ninguna de las dos afirmaciones, anote 0 (Cero) en ambos casilleros.

A	Motivación para iniciar o mejorar un negocio	B
	Tengo un trabajo que me genera ingresos	No tengo un trabajo que me genera ingresos
	Yo aprendo algo de cada trabajo que tengo	Yo sólo trabajo para ganar dinero, no me importa aprender
	Soy una persona trabajadora	No me gusta mucho trabajar
	Deseo tener un negocio para que mi familia y yo tengamos un mejor nivel de vida	Deseo tener un negocio porque quiero tener éxito. La gente rica tiene su propio negocio
	Estoy convencido que el éxito o fracaso depende en gran parte de mi propio esfuerzo	Considero que necesito apoyo de otras personas para triunfar en lo que me proponga hacer
	En el producto que hago incluyo el valor de mi tiempo y conozco el valor de mano de obra para su producción	Pienso que el tiempo que le dedico a mi negocio y a producir mis productos no equivale a dinero.
	Cuando vendo mi producto, además de recuperar el dinero que invertí comprando los materiales y los insumos para su elaboración, tomo en cuenta otros aspectos como el dinero que utilice en transporte, y le pongo valor de dinero al tiempo que utilice para la elaboración del mismo	Cuando le pongo precio a mi producto, solamente tomo en cuenta lo que gaste en material para su elaboración y le aumento un poco más de dinero
Habilidad para conciliar familia, cultura y negocios		
	Tomaré de mi negocio sólo el dinero programado para sostenerme a mí y a mi familia	Tomaré de mi negocio el dinero que mi familia necesite
	Si mis amistades o familiares tienen problemas financieros, les ayudaré sólo con lo que tengo asignado a mis gastos personales; no puedo retirar dinero del negocio	Si mis amistades o familiares tienen problemas financieros, los ayudaré aún cuanto esto pueda afectar mi negocio
	No puedo descuidar mucho tiempo mi negocio por obligaciones familiares y sociales	Mis obligaciones familiares y sociales tienen prioridad, estas serán atendidas primero y después el negocio
	Mis familiares y amistades tendrán que pagar por mis productos, servicios y el uso de bienes de mi negocio, igual que cualquier otra persona	Mis familiares y amistades obtendrán beneficios especiales de mi negocio
	No daré crédito a las personas aunque sean familiares y amistades	En general daré crédito a mis amistades y familiares
Capacidad de adaptación a las necesidades del negocio		
	Produciré solamente lo que la clientela desee	Produciré solo lo que sea de mi agrado
	Si mi clientela desea un producto o servicio más barato, estudiaré como satisfacer sus requerimientos	Si mi clientela desea un producto o servicio más barato tendrá que ir a otro lugar
	Si mis clientes desean crédito, debo valorar la posibilidad de proporcionarlo con el menor riesgo para mi negocio	No venderé mis productos o servicios a crédito a nadie
	Si reubicando mi negocio en otro lugar puedo vender más, estoy dispuesto a mudarme	No estoy preparado para reubicar mi negocio. Los clientes y proveedores deben venir donde yo esté ubicado
	Mediante el estudio de las tendencias del mercado, trataré de cambiar mis actitudes y formas de trabajar para actualizarme	Es mejor trabajar de la forma que conozco porque es difícil mantenerse al día con lo rápido que cambia el mundo
Habilidad para negociar		
	Me gusta negociar y a menudo obtengo lo que quiero sin ofender a nadie	No me gusta negociar, prefiero hacer lo que otras personas sugieren
	Me comunico bien con otras personas	Tengo dificultad en comunicarme con otras personas
	Me gusta escuchar los puntos de vista y opiniones de otros	No estoy muy interesado en las opiniones de otras
	Cuando estoy negociando, pienso tanto en lo que me beneficia a mí como a la otra parte	Si tengo que negociar, prefiero actuar por instinto y ver qué sucede
	Creo que la mejor manera de obtener lo que deseo en una negociación es tratar de encontrar el modo en que ambas partes nos beneficiemos	En mis negociaciones, mi opinión es la más importante, yo nunca pierdo

Si el puntaje total para la **Columna A** esta entre 30 a 40, **se seleccionara esta UER**, ya que se tiene muchas de las características de un buen empresario (más direccionado a la actitud empresarial). Si el puntaje total para la **Columna B** es de 30 a 40, **no se seleccionara la UER**, ya que se percibe el negocio como una actividad de subsistencia y no de oportunidades.

ANEXO 5: FOTOGRAFIAS



Municipio: El Puente
Encuestador: Juan Pablo Salvatierra
Actividad: Agrícola/Pecuario



Municipio: El Puente
Encuestador: Juan Pablo Salvatierra
Actividad: Agrícola/Pecuario





Municipio: El Puente
Encuestador: Juan Pablo Salvatierra
Actividad: Agrícola/Pecuario